

Deloitte.



פיצוח חידת הערים החכמות תכנון מבוסס דיגיטל ומידע

Deloitte.

Smart City | Smart Nation

עידן אורמן

אסטרטגיה למגזר הציבורי
והשלטון המקומי



שלי תשובה

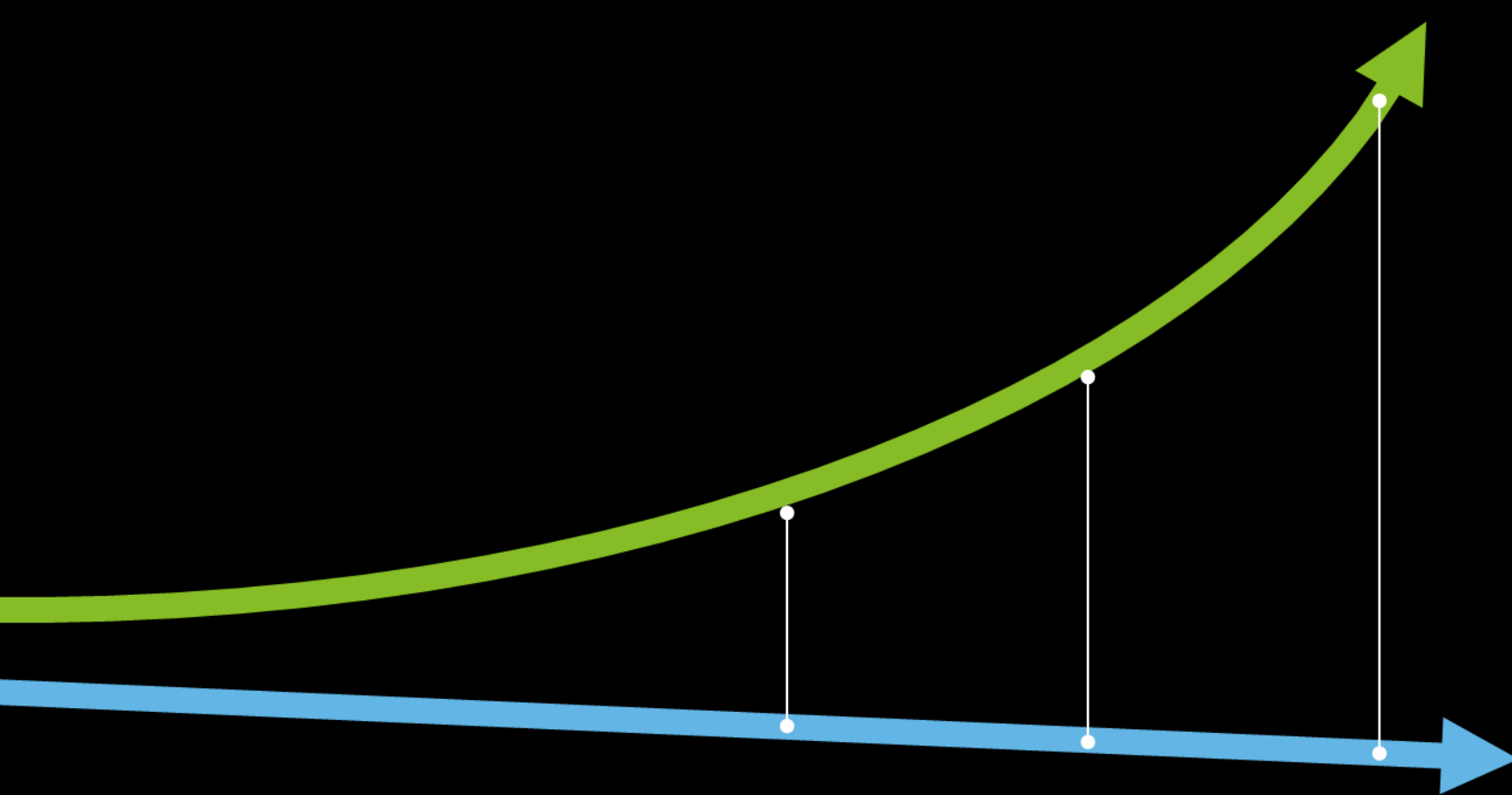
טכנולוגיה ואסטרטגיה
עסקית

המרחב העירוני כולו צפוי להשתנות בעקבות השירותים הממשלתיים

אימפקט של הדיגיטל הפעילות העסקית



המגזר הציבורי נדרש "TO DO MORE WITH LESS"



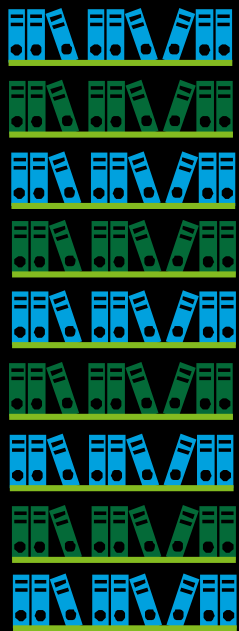
ציפיות האזרח



תקציב ציבורי
לנפש
(Austerity)

“TO DO MORE WITH LESS”

מסתמנת נקודת אי רציפות של יכולת המנגנון המוניציפאלי
להתמודד עם היקף ומורכבות האתגרים





במגזר העסקי
מתמודדים עם
אתגרים דומים

The city of Detroit has filed for Chapter 9 Bankruptcy, making it the largest-ever municipal bankruptcy in U.S. history. Once the centre of America's booming auto industry, the debt-riddled city has been in a drastic decline for 50 years.

63%
drop in population

since the auto-industry boom in 1950

1950 1.8 million

2012 701,750

Population has dropped 26% since 2000 alone

26.7% are under 18 years old

11.5% are 65+

82.7% are black or African American

27.8% were unemployed in July, 2009

16% were unemployed in April, 2012

40% of streetlights don't work

53.8% home ownership rate
Michigan average is 73.5%

78,000 abandoned buildings

66,000 abandoned lots

Distress in Detroit

\$18,000,000,000+

in accrued obligations

100,000

creditors

Even if the city could raise taxes to pay its obligations, its citizens would not be able to afford it. Detroit tax rates are at their current legal limits.

Per capita income

\$15,261

Michigan: \$25,482

Median household income

\$27,862

Michigan: \$48,669

36.2%
are below the poverty level

In Michigan it's 15.7%

2 out of 3
ambulances are out of commission

58 minutes
on average for police to respond to calls
National average: 11 min.

52
out of every 1,000 girls aged 15-19 have given birth
Michigan average is 24

1,000
out of every 12,000 fires per year are arson

אתגרים חדשים נוספים שמתעצמים

- משילות ללא (מספיק) סמכות- פער הולך וגדל בין חשיבות ורלוונטיות השלטון המקומי מול המרכזי אל מול אוטונומיה מוגבלת
- צורך גובר בשקיפות ושיתוף תושבים
- ניהול ידע וחילופי דורות

אתגרים מתעצמים שהוזכרו

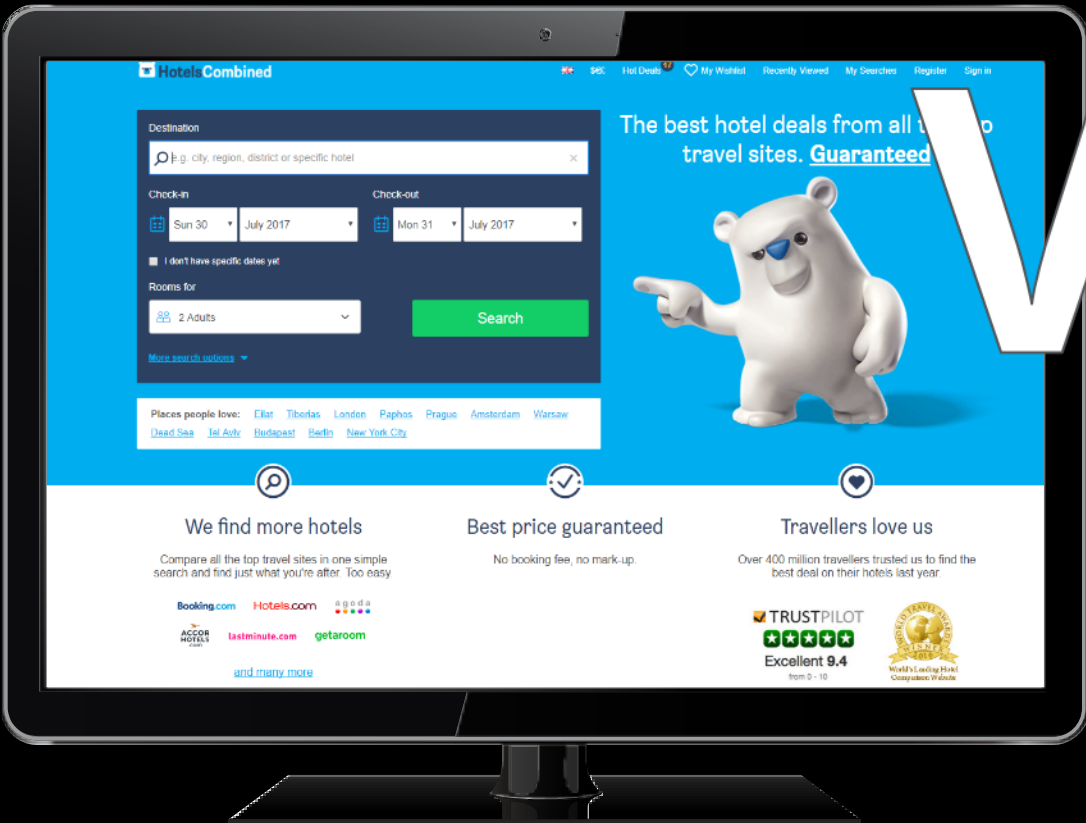
ציפיה גוברת לשירות לצד לחץ תקציבי, מורכבות הולכת וגדלה בניהול ערים גדלות ומעבר לתפיסת אשכולות ושת"פ

אתגרים מסורתיים

חינוך, תברואה, תחבורה
והסעות, וכו'

הערים מתמודדות עם
אתגרים רבים
שהולכים וגוברים

הדיגיטל משנה את האופן שבו אנו עושים עסקים

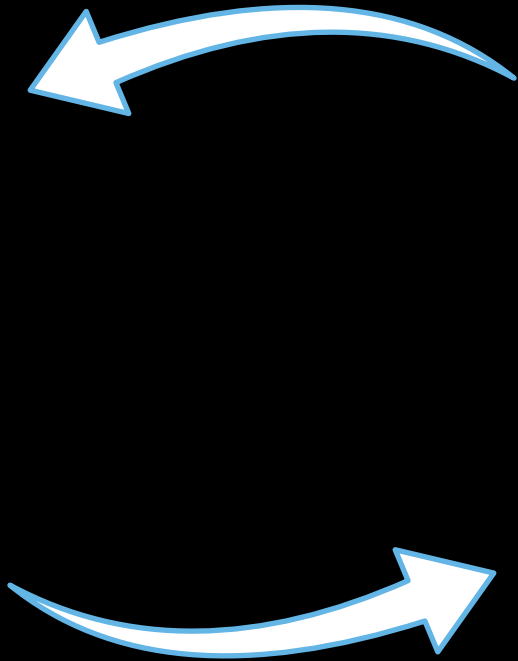
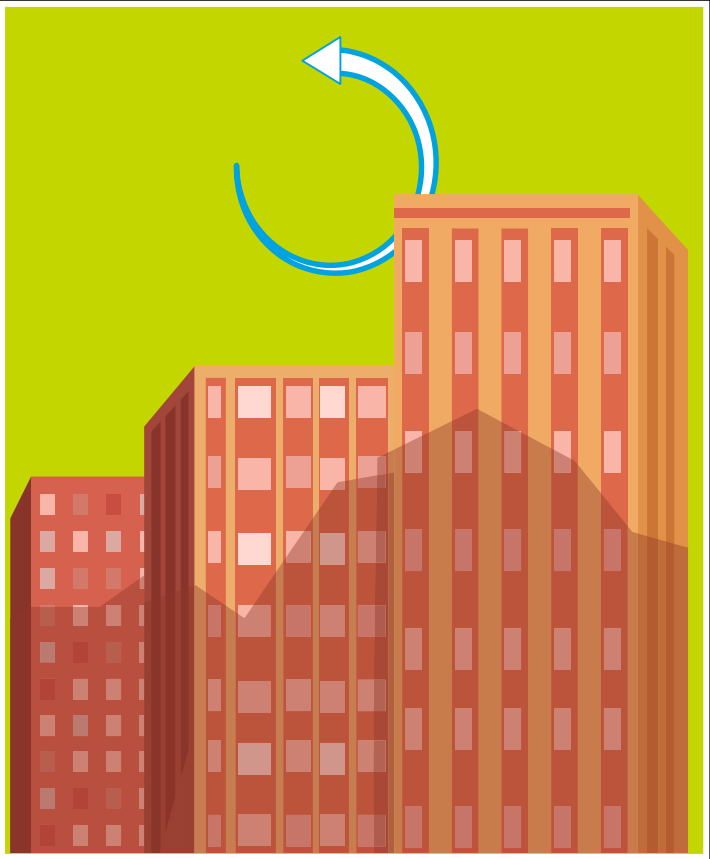


VS



בעולם העסקי, המידע הינו מרכיב בסיסי בקפיצת המדרגה הדיגיטלית

חברה



EcoSystem

וגם בעולם המוניציפאלי והציבורי.
אבל בתיאוריה הכל נשמע נפלא...

ומה במציאות?

עירייה



EcoSystem



הנהגה

מידע

יכולות

**פתיחות
ושיתופי פעולה**

פרויקטים

**תשתיות
תקשורת**

טכנולוגיה

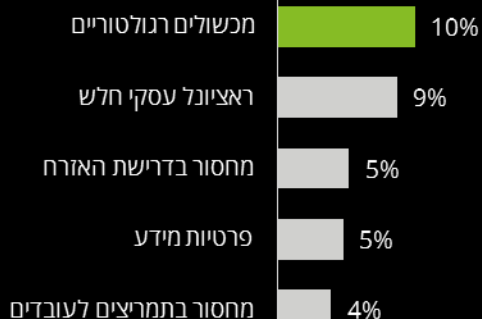
סקר הדיגיטל הציבורי העולמי של Deloitte

נערך ב-227 רשויות מקומיות בעולם

בעיקר סדר עדיפות של ההנהגה וחיבור לאסטרטגיה

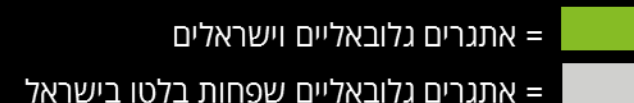


המימד ה"רך"



אתגרים למימוש טרנספורמציה דיגיטלית ברשויות

(אחוז מכלל העונים על הסקר)



ניצחונות מהירים וקניית לגיטימציה,
לצד תשתיות לטווח ארוך

01

תמיכה באסטרטגיה
ובמטרות העירוניות

02

מיקוד בתהליך,
לא בחדשנות הטכנולוגית

03

-Solution Economy
פתיחות ומהלכים משותפים

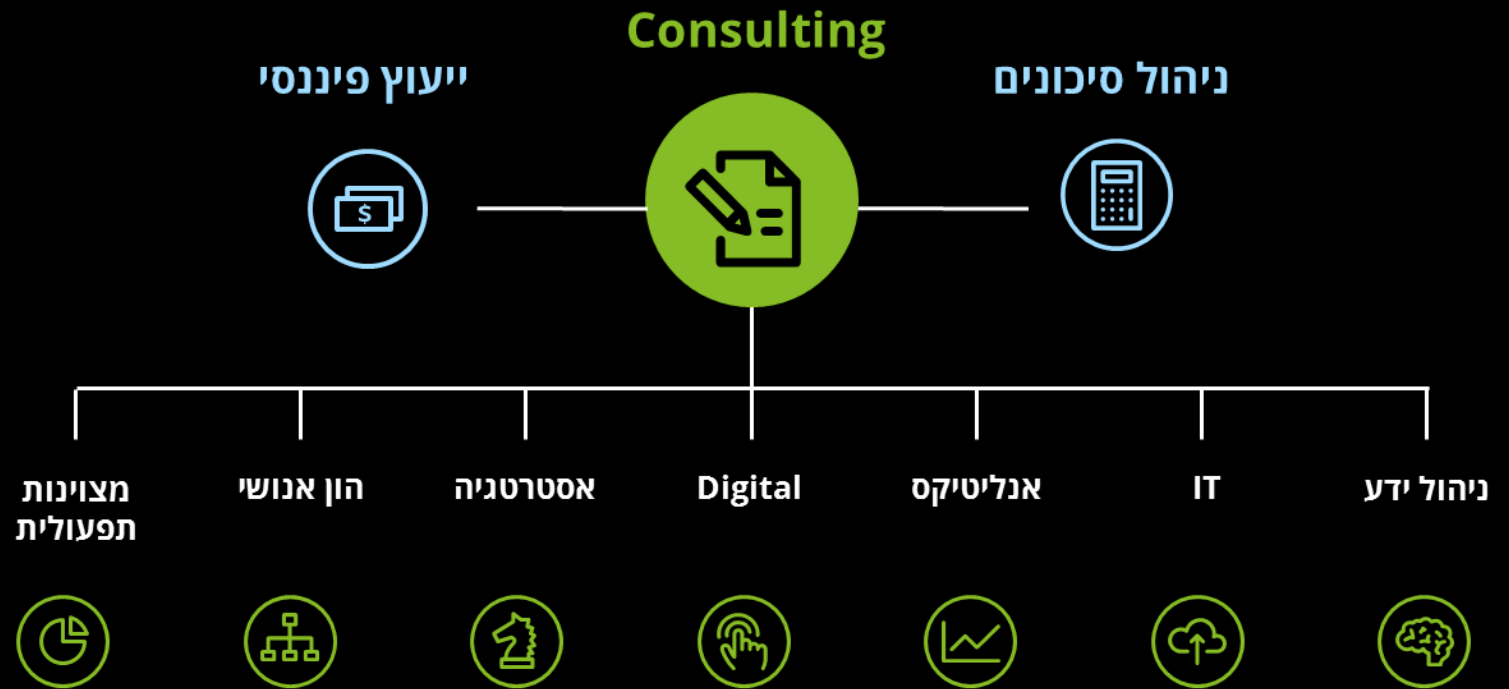
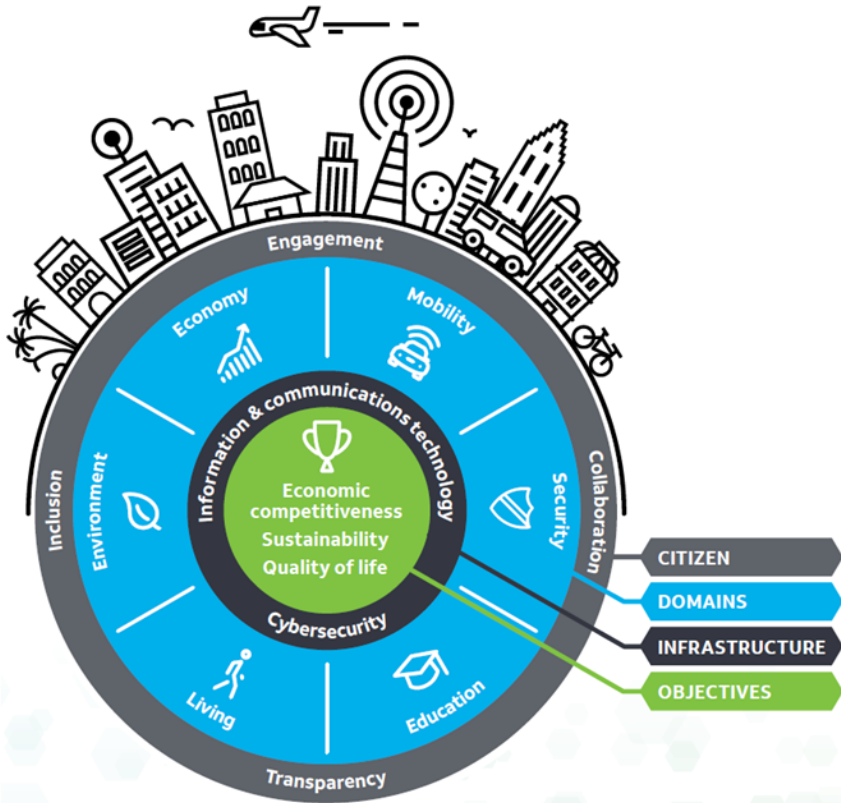
04

4 כללי הזהב

שכדאי לקחת למחר בבוקר

סט פתרונות ייעוץ וליווי בתחומי הדיגיטל לרשויות והעיר החכמה

מערך הייעוץ של Deloitte הוא הגדול בישראל עם כ-400 יועצים. שותפי ויועצי Deloitte בעלי ניסיון עשיר ומומחיות מובילה במגוון תחומים ודיסציפלינות





תודה רבה!

תפיסת הערים החכמות של – Deloitte
נשמח להיות בקשר

שלי תשובה | stshuva@deloitte.co.il
עידן אורמן | iurman@deloitte.co.il





דיסקליימר: להשלמת מסמך זה נעזרה Deloitte במידע כלכלי ועובדתי אשר היה זמין בעת ההכנה. לא נעשה אימות עצמאי לאישוש אמינות הנתונים שנמסרו לידי החברה. מסמך זה כוללת מידע צופה פני עתיד ואינו ודאי. המחקר מתבסס על הערכות ואומדנים וכן על פרסומים וסקרים שנכתבו על ידי גורמים מקצועיים. הנתונים להלן הינם אומדנים בלבד ויתכן שאינם מלאים, והם צפויים להשתנות בשל התממשות או אי התממשות הנחות או סיכונים, אולם להערכת Deloitte יש בהם כדי לתת תמונה כללית. Deloitte אינה נושאת בכל אחריות למידת הדיוק בנתונים שנמסרו על ידי גורמים מקצועיים אחרים.

www.deloitte.co.il

Deloitte refers to one or more of Deloitte Touche Tohmatsu Limited, a UK private company limited by guarantee (“DTTL”), its network of member firms, and their related entities. DTTL and each of its member firms are legally separate and independent entities. DTTL (also referred to as “Deloitte Global”) does not provide services to clients. Please see www.deloitte.com/about for a more detailed description of DTTL and its member firms.

Deloitte provides audit, tax, consulting, and financial advisory services to public and private clients spanning multiple industries. With a globally connected network of member firms in 150 countries and territories, Deloitte brings world-class capabilities and high-quality service to clients, delivering the insights they need to address their most complex business challenges. Deloitte’s more than 244,400 professionals are committed to becoming the standard of excellence.

Brightman Almagor Zohar & Co. (Deloitte Israel) is the member firm of Deloitte Touche Tohmatsu Limited in Israel. Deloitte Israel is one of Israel’s leading professional services firms, providing a wide range of world-class audit, tax, consulting, financial advisory and trust services. Through approximately 100 partners and directors and 1000 employees the firm serves domestic and international clients, public institutions and promising fast-growth companies whose shares are traded on the Israeli, US and European capital markets.