



שבועת האדמה Earth's Promise



בית ההזדמנויות של ישראל

בא-שבע

חקלאות עירונית

פיתוח מערכות מזון מקומי







שבועת האדמה Earth's Promise

שבועת האדמה פועלת לקידום חקלאות עירונית ופיתוח

קהילתי כלכלי מקומי מקיים

שבועת האדמה בונה סביבות חקלאיות המשפרות את

הנגישות למערכות המזון, מעודדות יצרנות בקרב

תושבים ומשפרת את איכות החיים בסביבה העירונית.

בשנת 2015 זכתה שבועת האדמה בשני אותות על

מצוינות סביבתית: אות הנגב לאיכות הסביבה ואות

הנהגת הבריאות הקהילתית.

054-8339449

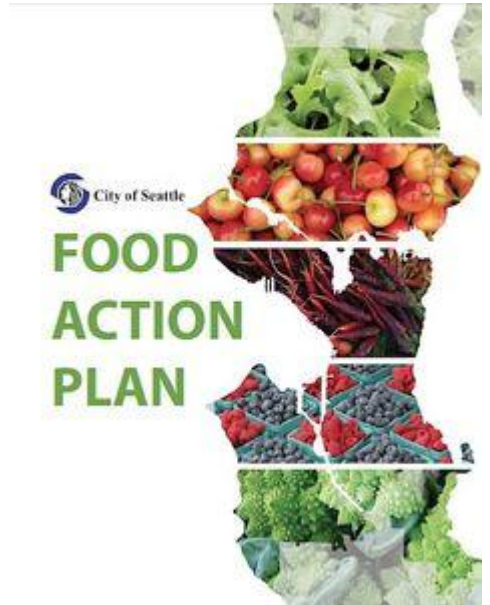
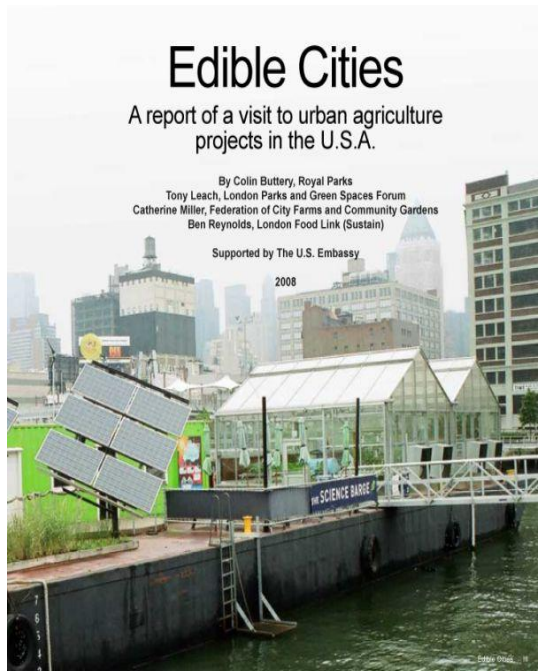
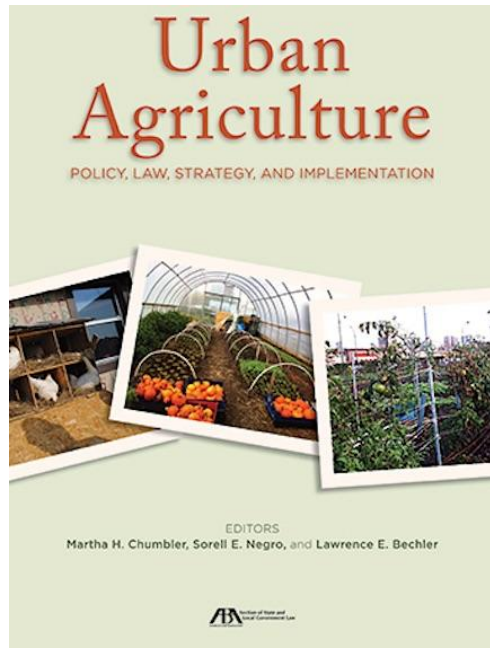
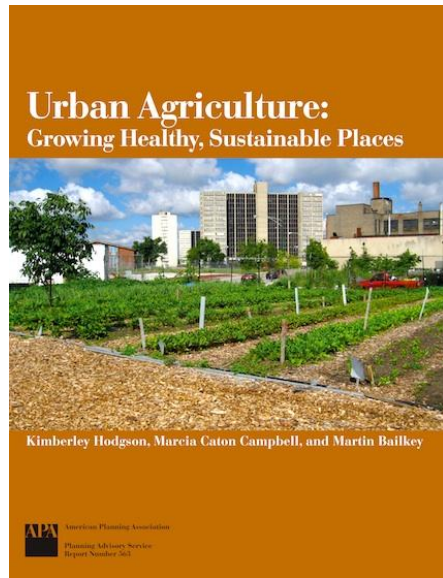
info@earthspromise.org

www.shadama.org.il





ערים בעולם
מקדמות חקלאות
וונקובר שיקגו
סיאטל מומביי
ניו יורק לונדון
דטרויט חלגה
ליסבון בוגוטה
פילדלפיה
האוונה טוקיו
מונטריאול
ברלין בריסטול
שנחאי סידני
פריז
בואנוס איירס





דוגמאות לפעולות נלוות לתוכניות אסטרטגיות עירוניות

• קידום שוקי איכרים

• תמריצים למסעדות אורגניות

• מקומיות

• חוגים בחינוך הבלתי פורמאלי

• הכשרת צוותי גיבון עירוניים

• לימודי מקצוע לחקלאים עירוניים

• סופרמרקטים בריאים

• מחסני כלים משותפים

• תוכניות בריאות ומזון

• שילוב נוף אכיל ברחבי העיר





הדוח הסביבתי של האו"ם

: 2013

קיים צורך מיידי להקים חוות

אורגניות קטנות, קרובות לאזורי

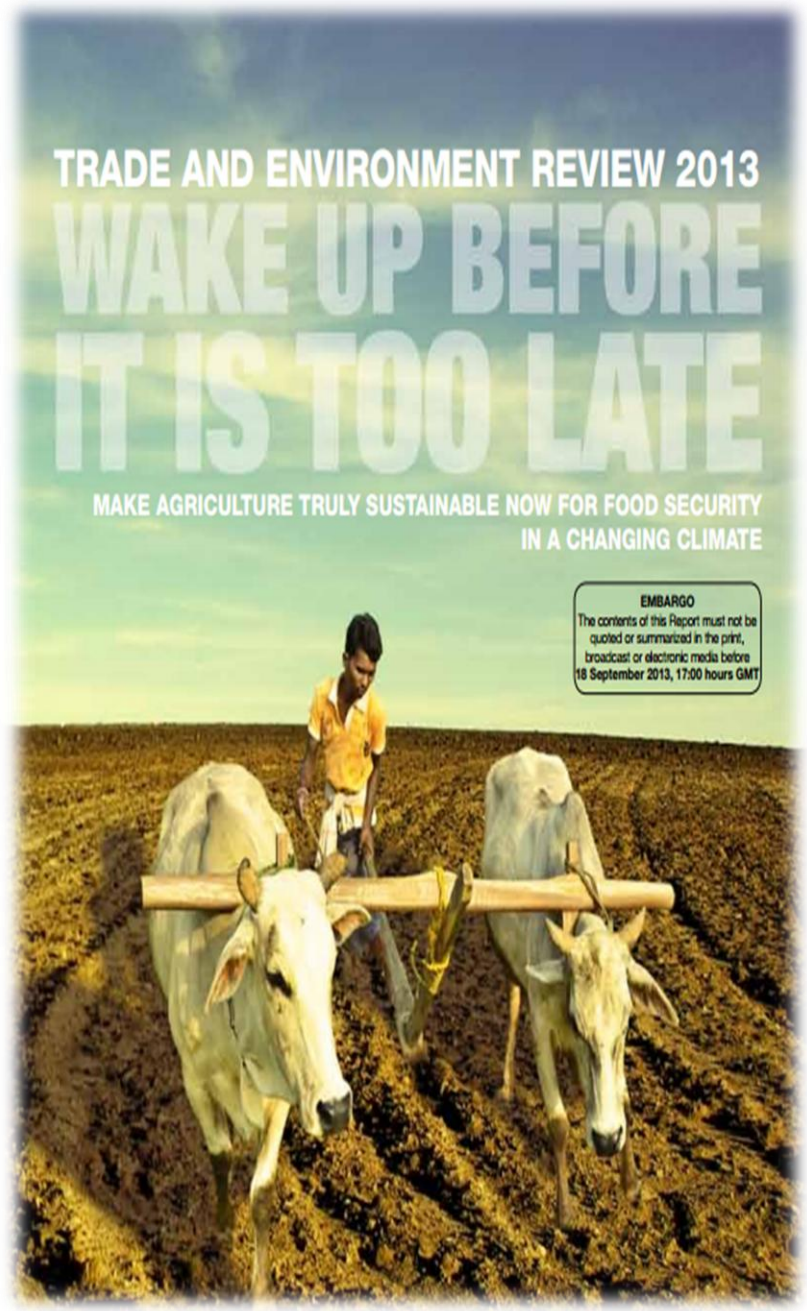
מגורים, מגוונות בגידולים

החקלאיים.

זוהי הדרך היחידה להתמודד עם

חוסר ביטחון תזונתי ועם משבר

האקלים העולמי.





החווה העירונית – שכונה ג' באר שבע

• החל מאוקטובר 2013

• ימודל ראשון מסוגו בארץ

• יצוות חקלאיים עירוניים בשכר

• יגידול ירקות עונתיים בפיקוח אורגני

• יתוצרת עומדת למכירה מקומית

• ימרכז הדגמה לחקלאות עירונית

• יהדרכות וסיורים

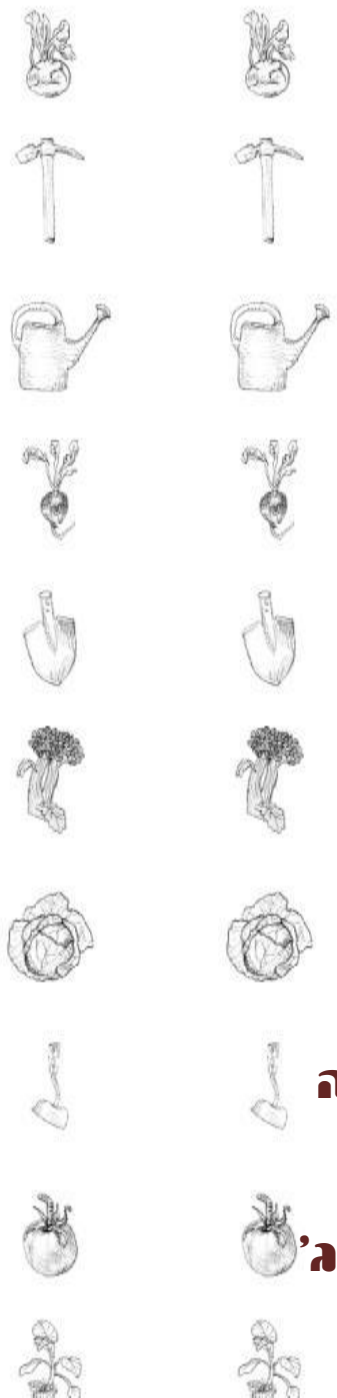
• ימאות מתנדבים בשנה

• י50 משפחות כלקוחות קבועים

• יעוגן להנעת מערך של מזון מקומי

• יבית ליוזמות ויצירה מקומית








**תוצרת ג' – מיזם מקומי
המבוסס על תוצרת החווה
העירונית. המיזם קורא
לעידוד יצרנות ומיזוק
קהילתי – כלכלי בשכונה ג'
וסביבתה**









תכנון ומדיניות ברמה העירונית – צעדים ראשונים לקידום חקלאות ומזון מקומי

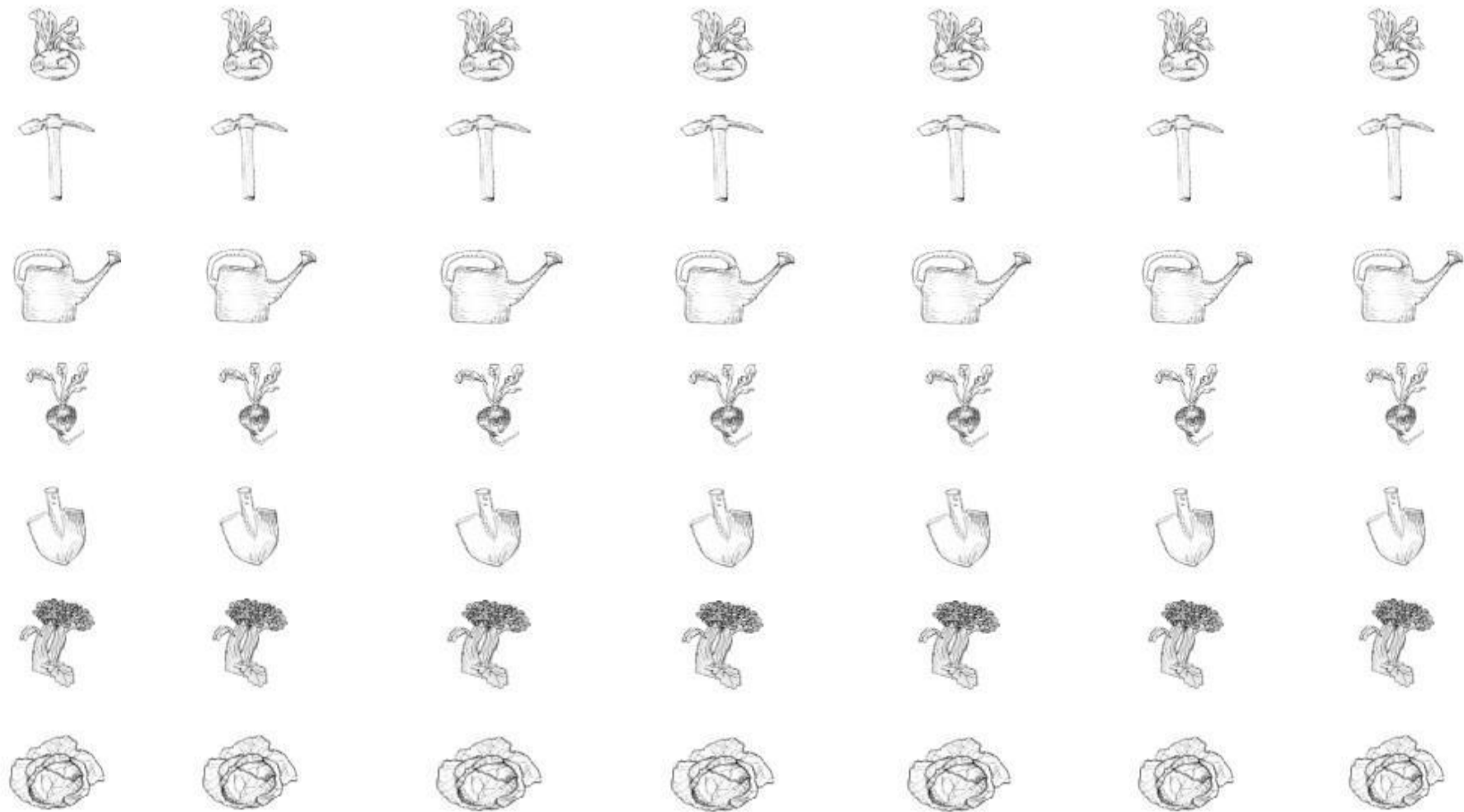
- 
- 
- 
- מתן הגדרות ברורות לתחום החקלאות העירונית (כל עיר ומאפייניה)
 - הסדרת רישיונות עסק והיתרי רוכלות לקידום שווקי איכרים מוסדרים
 - איתור שטחים אפשריים ליוזמות מקומיות של חקלאות עירונית – אפשרות להיתרים זמניים על שטחים המיועדים לפיתוח / מגרשים נטושים
 - הנחיות פרוגרמה מפורטות להצבת מבנים ומשתיות בשטחי העיר עבור

חוות עירוניות

- 
- 
- 
- 
- שילוב היבטים חקלאיים קהילתיים בתכנון פארקים ואזורי פנאי וספורט
 - בחינת גידול בעלי חיים (כוורות, תרנגולות) בקנה מידה קטן
 - מתן הנחיות לניצול משאבים עירוניים קיימים בהקשר של מזון ועצי פרי

המלצות לפעולה – צעדים ראשוניים

- **הקמת ועדה מקצועית בין משרדית עירונית לקידום חקלאות ומזון**
- **שילוב תחום החקלאות העירונית היצרנית במסגרת תוכניות פינני בינוי והתחדשות עירונית**
- **מיפוי שטחים פוטנציאליים להקמת מיזמי חקלאות עירונית (גם שטחים זמניים)**
- **פעולה עירונית רחבה למסיק זיתים / גדיד תמרים / קטיף לימונים במועד המתאים (כל עיר ומשאביה)**
- **הסדרת אישורים לפתיחת שווקי איכרים ואישורים מיוחדים ליצרנים מקומיים קטנים**
- **הקמת יערות מאכל וחקלאות קהילתית באזורי פנאי ונופש**
- **שילוב הגינות הקהילתיות הקיימות במערך יצרנות מקומית**
- **קידום תוכנית הכשרה מקצועית לצוותי הגינות העירוניים המכוונת לטיפול בצמחי תועלת ומזון**
- **חשיבה יצירתית ומציאת פתרונות ייחודיים לתחום המתפתח**



**"האדמה
היא מקור החיים והיצירה והתרבות והעצמאות האמיתית"**

א.ד. גורדון

054-8339449

info@earthspromise.org

www.shadama.org.il