



תכנית אסטרטגית להפחתת זיהום אוויר ולהגנת האקלים

סקר מצאי פליטות גזי חממה ומזהמי אוויר בגבעתיים - עדכון לשנת 2012 -

ירושלים - אפריל 2014

סקר פליטות גזי חממה ומזהמי אויר בגבעתיים: עדכון לשנת 2012

הסקר הוכן ע"י: לשם - שפר איכות סביבה בע"מ
עבור: עיריית גבעתיים

השתתפו בהכנת הסקר:

ד"ר רון לשם; ד"ר מוקי שפר; שרית בניהו; שרון מטר

תודתנו נתונה לד"ר עדי קפליוק על העזרה והסיוע להכנת הדוח.

תודתנו נתונה גם לגורמים השונים בעיריית גבעתיים ובחברות הקשורות עימה, על העברת הנתונים והמידע.

תקציר

כללי

מועצת העיר גבעתיים, כחברה בפורום ה-15, התחייבה לפעול להוריד את פליטות גזי החממה מהעיר. למטרה זו, נבנית תכנית אסטרטגית להפחתת הפליטות של גזי חממה ומזהמי אוויר. שלב ראשון בתוכנית ההפחתה היה סקר מצאי פליטות גזי חממה, אשר בחן את פליטות גזי החממה בשנת הבסיס 2000, ובשנת 2007 ("המצב הקיים"). על בסיס מידע זה, תוכננה תכנית הדרגתית רב-שנתית עם שנת יעד של 2020, אשר מטרתה הפחתת פליטות גזי חממה כתוצאה מפעילות של הממשל המקומי, מוסדות ציבור, וגופים פרטיים בעיר גבעתיים, אשר כרוכים בצריכת חשמל ודלקים ומטיהור שפכים וסילוק פסולת.

כחלק מהתכנית הרב-שנתית, בוצע עדכון לסקר הפליטות על בסיס נתוני שנת 2012. תוצאות הסקר משמשות לעדכון פעולות התכנית ולבדיקת התקדמות העיר בהפחתת פליטות.

מתודולוגיה

פליטות גזי החממה חושבו לפי הכמויות שנצרכו של חשמל ודלקים, והכמויות של הפסולת ושפכים אשר נוצרו ופוננו מהעיר לטיפול. על ידי הכפלת כמות החשמל, הדלק, או הפסולת, במקדמי פליטה אשר נקבעו על ידי פורום ה-15, חושבו כמויות הפליטות של גזי החממה העיקריים (CH_4 , N_2O , CO_2) והומרו לשווה ערך CO_2 ביחידות של eCO_2 (שווי ערך פחמן דו חמצני משמעו כמות - בטון, של - פליטות גזי החממה אשר יידרשו כדי להגיע לאותו האפקט של התחממות כדור"א מפליטה של 1 טון CO_2).

החישובים נחלקו לפליטות אשר נגרמו בעקבות פעילות של העירייה ופליטות שמקורן במגזר הפרטי בעיר (פעילות ביתית מסחרית ותעשייתית). חושבה גם תרומת התחבורה הציבורית והפרטית לפליטות גזי החממה. כל החישובים נעשו על בסיס מסמכי הנחיות וטבלאות חישוב, שפורסמו ע"י פורום ה-15, למעט חישוב פליטות גזי חממה מתחבורה. נתוני נפח תנועה בעיר לשנת 2012 חושבו על בסיס נתוני נת"ע לשנת 2010, עם מקדם גידול מקובל של 1% לשנה.

תמצית ממצאי הסקר

סיכום מקורות פליטת גזי החממה בעיר גבעתיים, בחלוקה למגזרים, בשנים 2007 ו-2012 מוצגים בטבלה להלן.

שנת 2012		שנת 2007		מגזר
אחוז מסך הפליטות	סך eCO ₂ [טון]	אחוז מסך הפליטות	סך eCO ₂ [טון]	
3%	7,294	3%	7,290	מגזר הרשות
47%	132,525	44%	112,290	מגזר התושבים
29%	83,396	28%	69,626	
1%	2,198	1%	1,399	
11%	30,870	12%	30,200	
9%	26,537	13%	31,565	
100%	282,820	100%	252,370	סה"כ

בעיר גבעתיים נפלטו סה"כ 282,820 טון eCO₂ בשנת 2012, אשר מתוכם רק 3% נפלטו מפעולות העירייה. פליטה זו מהווה גידול בשיעור של כ-12% לעומת ס"כ הפליטות בשנת 2007.

ממצאי הסקר מלמדים כי לאורך כל השנים, המגזר הפרטי אחראי ל-97% מהפליטות. בתוך כך, המגזר הביתי אחראי לכמחצית ממקורות הפליטה והמגזר המסחרי אחראי לכשליש מהם. במגזרים אלו חלה עלייה בפליטות לאורך השנים.

מגזר הרשות, לעומת זאת, אחראי באופן ישיר רק לכ-3% ממקורות הפליטה. המקורות המרכזיים לפליטת גזי חממה במגזר הרשות הינם צריכת החשמל במבני ציבור, במגזר המים והביוב ובתאורת רחובות.

המגזר היחיד שבו חלה הפחתה בפליטות גזי החממה הינו מגזר הפסולת. כך, בין שנת 2007 לשנת 2012 חלה עלייה באחוז המחזור בעיר גבעתיים (של כ-5%), אשר הובילה להפחתה משמעותית (כ-17%) בפליטות מהטמנת פסולת של מגזר הרשות ושל המגזר הפרטי.

תוכן העניינים

3	תקציר	
5	תוכן העניינים	
6	מבוא	
7	פרק א מתודולוגיה	
7	מתודולוגיה כללית	1.1
8	מקורות הזיהום	1.2
9	מקורות מידע ואיסוף נתונים	1.3
10	פרק ב פליטות במגזר העירוני	
10	מגזר הרשות	2.1
15	המגזר הפרטי	2.2
19	פרק ג סיכום תוצאות וניתוח ממצאים	
19	גזי חממה	3.1
25	מזהמי אוויר	3.2

מבוא

כחלק ממדיניות כוללת לקידום פיתוח עירוני בר קיימא, החליטה עיריית גבעתיים להכין תכנית אסטרטגית להפחתת הפליטות של גזי חממה ומזהמי אוויר. במסגרת תכנית זו, בוצע סקר פליטות גזי חממה ומזהמי אוויר ראשון (לשנים 2000 ו-2007), על מנת לקבל הבנה לגבי אופי פריסת הפליטות והאפשרויות להפחיתן.

על בסיס נתוני סקר הפליטות, גובשה תכנית אב להפחתת הפליטות. תכנית האב כוללת תכניות פעולה רב-שנתיות, המיועדים ליישום הדרגתי משנת 2010 עד שנת היעד 2020. כחלק מיישום התכנית, עדכון סקר הפליטות לשנת 2012 בא לתת תמונת מצב מעודכנת לשנת 2012 ולבחון את השינויים שחלו בנדון.

עדכון סקר הפליטות המוצג להלן, מציג את מקורות הפליטה השונים, את משאבי האנרגיה הנצרכים בעיר והגורמים לפליטת המזהמים, ומחשב את רמות הזיהום נכון לשנת 2012, תוך השוואה לסקר הקודם, ולתחזית פליטות גזי חממה לשנת 2020.

פרק א

מתודולוגיה

1.1 מתודולוגיה כללית

מטרת הסקר הנוכחי היא הערכת כמות גזי החממה ומזהמי האוויר אשר נפלטו בשנת 2012 כתוצאה מהפעילות העירונית לסוגיה השונים (מגורים, תעשייה, מסחר, משרדים) בעיר גבעתיים.

איסוף הנתונים ועיבודם לסקר זה נעשו על פי מסמכי המתודולוגיה הבאים אשר פורסמו ע"י ארגון פורום ה-15:

- *מדריך לעריכת סקר מצאי עירוני של מזהמי אויר וגזי חממה, בעריכת לינור שגיא, מרץ 2009 (גרסה 4)*
- *השלמת נתונים לסקר מצאי פליטות גזי חממה ומזהמי אויר בעיריית החתומות על אמנת האקלים של פורום ה-15, זיו לזר, ספטמבר 2010.*
- *הנחיות מעודכנות להכנת סקר פליטות גזי חממה עירוני 2013, מיכל ביטרמן, יולי 2013.*
- *נתוני תחבורה: בשנת 2007, נתוני תחבורה לסקר הפליטות הושגו ממודל תחבורתי של חברת נת"ע. עבור עדכון הסקר לשנת 2012, פורום ה-15 הוציא מסמך "מודל תחבורה רדיוס-תעסוקה: עדכון הנתונים, זיו לזר, יולי 2013". אבל בשל שוני אופן חישוב המודל מהמודל של חברת נת"ע, נפחי התחבורה של מודל רדיוס תעסוקה לא ניתנים לשוואה עם נתוני מודל נת"ע. לכן, לצורך עדכון הסקר לשנת 2012, נעשה שימוש בנפחי התנועה של מודל נת"ע משנת 2012, אם מקדם גידול של 1% לשנה.*
- *הנחיות לביצוע תחזית ריאלית של פליטות גזי חממה- שנת 2020, מיכל ביטרמן, נובמבר 2013.*
- *חישובי פליטות על בסיס נתוני צריכת חשמל, דלקים, מים ופינוי פסולת עירונית נעשה באמצעות גליוני החישוב שלהלן, ומקדמי הפליטה המוטמעים בתוכם, אשר פורסמו ע"י צוות ארגון פורום ה-15:*
- *דפי חישוב פליטות גזי חממה עירוני- שנת 2012_ להפצה*
- *דפי חישוב פליטות גזי חממה עירוני – תחזית ריאלית 2020_ להפצה*

1.2 מקורות הזיהום

במתווה המתודולוגיה אשר גובש על ידי "פורום ה-15", נעשתה אבחנה בין שני סקטורים עיקריים:

1. סקטור הרשות – פליטות גזי חממה ומזהמי אוויר כתוצאה מפעילות הנמצאת באחריותה ובשליטתה של העירייה כגון משרדי העירייה, רכבי העירייה, בתי ספר וכו'.
2. הסקטור הפרטי - פליטות גזי חממה ומזהמי אוויר כתוצאה מפעילות המתבצעת בעיר אשר אינה באחריותה ובשליטתה של העירייה כגון נסיעת רכבים פרטיים, צריכת חשמל לשימושים ביתיים, מסחריים, תעשייתיים וכו'.

1.2.1 מקורות עיקריים לפליטת גזי חממה

גזי החממה שאליהם הייתה התייחסות בסקר הנם CO_2 , N_2O ו- CH_4 . כל הפליטות שחושבו תורגמו ליחידות של פחמן דו חמצני CO_2 . להלן המקורות העיקריים להיווצרות ולפליטה של גזים אלה:

1. צריכת חשמל על ידי כלל שימושי הקרקע בעיר (מגורים, מסחר, תעשייה, מבני ציבור, תחנות שאיבה וכו').
 2. צריכת דלק פוסילי שלא לצורכי תחבורה (מרכזי אנרגיה מקומיים, חימום ביתי, בישול).
 3. תחבורה פרטית, ציבורית ועירונית.
 4. הטמנת פסולת עירונית, הגורמת לפירוק הרכב הפסולת האורגנית ושחרור גזים.
 5. צריכת חשמל בטיפול בשפכים ושחרור גזים מפירוק בוצה מוטמנת לאחר טיפול בשפכים.
- לצד חישוב פליטות של גזי חממה, בוצעה גם הערכה של כמות גזי החממה אשר נקלטת באמצעות השטחים הירוקים בעיר.

1.2.2 מקורות עיקריים לפליטת מזהמי אוויר

בהעדר פעילות תעשייתית מהותית הגורמת לפליטה של מזהמי אוויר מארובות וממתקנים ספציפיים, הגורם העיקרי לזיהום אוויר בגבעתיים הוא תנועת כלי רכב הכוללת תנועה פנימית בתוך העיר ותנועה עוברת.

1.3 מקורות מידע ואיסוף נתונים

הנתונים והמידע המוצגים בסקר הנוכחי, ואשר עליהם מבוססים החישובים של מצאי הפליטות, הושגו ממספר מקורות שונים, תוך ניסיון להצליב מידע ונתונים, כדי לבסס את החישובים על הנתונים האמינים ביותר המתאימים לביצוע החישובים.

להלן טבלת הנתונים אשר שמשו לחישובי הסקר, עם פירוט המקור של כל סוג נתון.

מקור הנתון	סוג נתון
השנתון הסטטיסטי לעיריית גבעתיים	אוכלוסיה
נמסרו ע"י פיטר סורקין (מח' מים ותשתיות), הנתונים מחב' גדיר הנדסה בע"מ.	מבני ציבור – צריכת חשמל ודלקים
גיל ברקוביץ – ממונה רכב, אגף הרכב	צי הרכב העירוני – צריכת דלקים
חברת החשמל לישראל	תאורת רחוב – צריכת חשמל
אינג' איתן ארז – תאגיד מי גבעתיים	מים וביוב
אבישי בן-נחום – אגף שפ"ע	פסולת
חברת החשמל לישראל	צריכת חשמל- ביתית, מסחרית, תעשייתית
משרד האנרגיה והמים	מגורים- צריכת גפ"מ
מודל נת"ע לשנת 2010, עם מקדם גידול של 1% לשנה.	נסועת כלי רכב לפי 3 סוגי רכב

ראוי לציין לשבח את רמת שיתוף הפעולה הגבוהה בין אגפי עיריית גבעתיים וזריזותם במסירת נתונים למען ביצוע סקר זה.

פרק ב פליטות במגזר העירוני

2.1 מגזר הרשות

פליטות גזי חממה ממגזר הרשות, הנגרמות תוך כדי מתן שירותים לתושבי העיר, נחלקות למספר קטגוריות: מבני עירייה (צריכת חשמל), תאורת רחוב (צריכת חשמל), צי הרכב העירוני (צריכת דלקים), שאיבת מים וביוב (צריכת חשמל), טיפול בשפכים (צריכת חשמל ודלקים ופירוק פסולת) ואיסוף וסילוק/מחזור פסולת עירונית מעורבת.

2.1.1 חשמל

להלן מוצגת צריכת החשמל של העירייה (מגזר הרשות) לשנת 2012, ע"פ פילוח של סוג שימוש, בהשוואה לצריכה בשנת 2007. נתוני צריכת החשמל מבוססים על נתוני העירייה ועל נתוני חברת החשמל.

טבלה מס' 1: צריכת החשמל במגזר הרשות בשנת 2012 ובשנת 2007¹ - פילוח סוג שימוש

שיעור גידול ביחס לשנת 2007	2012 פליטה (טון eCO ₂)	2012 צריכה (קוט"ש)	2007 צריכה (קוט"ש)	סוגי שימושים
+2%	2,706	3,429,950	3,347,129	מבני ציבור
+2%	1,822	2,309,636	2,254,455	תאורת רחובות
+2%	1,662	2,107,305	2,063,910	מים וביוב
+2%	6,190	7,846,891	7,665,494	סה"כ

מהנתונים בטבלה, ניתן לראות כי עיקר צריכת החשמל במגזר הרשות נובע מצריכת האנרגיה במבני ציבור (44% מס"כ הפליטות מצריכת חשמל במגזר הרשות). בנוסף, ניתן לראות כי ישנה עלייה מתונה (2%) בצריכת החשמל הכוללת.

¹ נתוני הצריכה לשנת 2012 שעל בסיסם חושבו פליטות הנ"ל מוצגים בנספח מס' 1. נתונים משנת 2007 מוצגים באריכות בסקר הפליטות לשנת 2007.

2.1.2 דלקים

צריכת הדלקים במגזר הרשות נובעת משימוש בסולר ובנזין בצי הרכב העירוני, הכולל רכבי שרות במחלקות העירייה, רכבים פרטיים ואופנועים/קטנועים.

הטבלה להלן מסכמת את השינוי בצריכת הדלקים ובפליטות גזי החממה הנובעות מכך בין שנת 2007 לשנת 2012.

טבלה מס' 2: צריכת הדלקים במגזר הרשות בשנת 2012 ובשנת 2007²

שיעור גידול ביחס לשנת 2007	2012	2007	2012	2007	סוג דלק
	פליטה	פליטה	צריכה	צריכה	
	(טון eCO ₂)	(טון eCO ₂)	(ליטר)	(ליטר)	
+11%	231	209	80,129	72,700	בנזין
-9%	53	58	18,400	20,149	סולר
+6%	284	267			סה"כ

כפי שניתן לראות מהטבלה, ישנה עלייה קלה (6%) בפליטות הנובעות מצריכת הדלקים במגזר הרשות.

2.1.3 פסולת

הטבלה להלן מסכמת את נתוני המחזור בעיר גבעתיים בשנת 2012 ואת השינוי בכמות הפסולת הכוללת בעיר.

אחוז המחזור בעיר גבעתיים לשנת 2012 הינו 20%, לעומת 14.6% בשנת 2007.

סך הפליטות מהטמנת פסולת של מגזר הרשות (כ-3% מס"כ הפסולת של העיר גבעתיים), הוא 38.7 טון מתאן – כלומר, 813 טון eCO₂ בשנת 2012 לעומת 976 טון eCO₂ בשנת 2007 (הפחתה של כ-17%).

² נתוני הצריכה לשנת 2012 שעל בסיסם חושבו פליטות הנ"ל מוצגים בנספח מס' 2. נתונים משנת 2007 מוצגים באריכות בסקר הפליטות לשנת 2007.

טבלה מס' 3: כמות הפסולת, לפי סוגים, במגזר הרשות בעיר גבעתיים בשנת 2012 ובשנת 2007³

שיעור גידול ביחס לשנת 2007	2012 כמות (טון)	2007 כמות (טון)	סוג פסולת
+137%	1,544	652	נייר עיתון
+223%	1,099	340	קרטון
+87%	493	264	נייר משרדי לבן
+195%	118	40	חומרים פלסטיים
+75%	35	20	חומרי מתכת
	129		זכוכית*
-20%	1,831	2,294	גזם
	310		יבשה למחזור*
	30		שמן*
	23		בגדים*
	6		אלקטרוניקה*
+201%	5,617	1,869	סה"כ למחזור
-16%	22,447	26,667	סה"כ להטמנה (רשות ותושבים)
-2%	28,064	28,536	סה"כ הפסולת

* נתונים אלו נמסרו רק עבור שנת 2012, ולכן לא ניתן לחשב אחוז גידול ביחס לשנת 2007.

מהטבלה ניתן לראות, כי היקף המחזור בעיר גבעתיים גדל משמעותית בין השנים 2007 ל-2012, בעוד כמות הפסולת שהועברה להטמנה, קטנה בכ-16% ביחס לכמות שהוטמנה בשנת 2007.

³ נתוני הצריכה לשנת 2012 שעל בסיסם חושבו פליטות הנ"ל מוצגים בנספח מס' 3. נתונים משנת 2007 מוצגים באריכות בסקר הפליטות לשנת 2007.

2.1.4 שטחים ירוקים

צמחיה ירוקה תורמת להפחתת זיהום האוויר, ע"י ספיחת CO₂ בטווח הקצר וע"י מניעת תופעות של חימום באקלים הקרוב אליהם בטווח הארוך.

ע"פ נתוני "סקר שטחים פתוחים בגבעתיים, מחוז ת"א 2013", בשנת 2012 שטחי הגינון בטיפול העירייה השתרעו על פני כ-490 דונם, לעומת כ-270 דונם בלבד בשנת 2007. נתון זה כולל בתוכו שטחי גינון של מוסדות ציבור, כמו גני ילדים, בתי ספר ומתנ"סים.

המתחם הירוק הגדול ביותר בעיר הינו פארק גבעתיים, המתפרש על שטח של כ-35 דונם. גינה גדולה נוספת, היא גן העלייה השניה.

2.1.5 סיכום פליטות ממגזר הרשות

הטבלה להלן מציגה את פליטות גזי החממה שנפלטו בכל אחת מהקטגוריות הנ"ל בשנת 2012, בהשוואה לשנת 2007.

טבלה מס' 4: סיכום פליטות גזי חממה מפעילות של עיריית גבעתיים בשנת 2012 ובשנת 2007

שיעור גידול	2012 פליטה (טון CO ₂)	2007 פליטה (טון CO ₂)	סוגי צרכנים
+3%	2,706	2,640	מבני ציבור
+2%	1,822	1,778	תאורת רחוב ורמזורים
+6%	283	267	צי הרכב
+2%	1,662	1,628	מים וביוב
-16%	821	976	פסולת רשות
+0.1%	7,294	7,290	סה"כ

כפי שניתן לראות בטבלה, ישנה עלייה מזערית (0.1% בלבד) בסך כל פליטות גזי החממה ממגזר הרשות בשנת 2012 ביחס לשנת 2007.

בתוך כך, ישנן עליות קלות בפליטות מצריכת חשמל ודלק לשימושים השונים.

ניתן לראות כי חלה הפחתה משמעותית (16%) בפליטות שמקורן במגזר פסולת הרשות בהשוואה לפליטות בשנת 2007. ירידות אלו מוסברות ע"י הגידול באחוזי המחזור בעיר גבעתיים, מ-14.6% בשנת 2007 לכ-20% בשנת 2012, ומכאן הפחתת כמות הפסולת המוטמנת.

חשוב לציין שהפליטות מצריכת מים וטיפול בשפכים המוצגות בסקר, משקפות את הצריכה הכללית של מים והיווצרות שפכים ע"י כל תושבי העיר. לעומת זאת, לפליטות הנגרמות מפסולת ברמת העירייה, משוייכת רק הפסולת המפונה ממבני עירייה, שמהווה רק כ-3% מס"כ פסולת העיר.

2.2 המגזר הפרטי

הפעילות של "המגזר הפרטי" כוללת פעילות אנושית של הפרט, פעילות תעשייתית, מסחרית, משרדית וכל פעילות שאינה מבוצעת ע"י העירייה. המגזר הפרטי עושה שימוש בחשמל, דלק נוזלי וגז לצורכי תאורה, אנרגיה והפעלת מערכות שונות. המגזר הפרטי עושה גם שימוש בכלי רכב ממונעים אשר צורכים דלק ופולטים מזהמי אוויר וכן מייצר גם פסולת אורגנית העוברת תהליכי פירוק ביולוגית, המהווים מקור להיווצרות מתאן ופחמן דו חמצני.

בשנת 2012 התגוררו בעיר כ-55,700 תושבים, במספר ממוצע של 2.2 אנשים לבית אב (מתוך שנתון סטטיסטי שנת 2013, למ"ס). על פי הנתונים, הגידול באוכלוסיית העיר משנת 2007 עד שנת 2012 הוא בשיעור של כ-12%.

2.2.1 חשמל

להלן מוצגת צריכת החשמל של המגזר הפרטי בעיר גבעתיים לשנת 2012, ע"פ פילוח המגזרים השונים, בהשוואה לצריכה בשנת 2007. נתוני צריכת החשמל מבוססים על נתוני חברת החשמל.

טבלה מס' 5: צריכת החשמל במגזר הפרטי בשנת 2012 ובשנת 2007 - פילוח סוג שימוש

מגזר	2007	2012	2012	שיעור גידול ביחס לשנת 2007
	צריכה ⁴ (קוט"ש)	צריכה ⁵ (קוט"ש)	פליטה (טון CO ₂)	
מגזר ביתי	137,610,296	162,804,329	128,425	+18%
מגזר מסחרי	88,264,440	105,721,104	83,396	+20%
מגזר תעשייתי	1,772,901	2,786,855	2,199	+57%
סה"כ	227,647,637	271,312,288	214,020	+19%

כפי שניתן לראות, חלה עלייה משמעותית (19%) בפליטות גזי החממה הנובעות מצריכת חשמל בכל המגזרים המשוייכים למגזר הפרטי. בתוך כך, עיקר צריכת החשמל והפליטות במגזר הפרטי הינה מהמגזר הביתי. הגידול המשמעותי ביותר באחוזים (57%) חל במגזר התעשייתי, אך מבחינת כמויות (כמות גידול של 800 טון eCO₂) הוא שולי.

ראוי לציין, כי בנוסף לצריכת חשמל במגזר הביתי, קיימת גם צריכה מוגבלת ונקודתית של סולר וגפ"מ. עם זאת, תוצאות הסקר מראות, כי השימוש בסולר ובגפ"מ במשקי הבית בגבעתיים נמוך מאוד ופליטות גזי החממה הנובעות מכך מהוות כ-2% בלבד מסך הפליטות בעיר.

⁴ הנתונים ששימשו בסקר הפליטות לשנת 2007 התבססו על מסמך "דין וחשבון סטטיסטי שנתי לשנת 2007" של חברת החשמל, אשר הציג נתונים פחות מדויקים. על כן, ההשוואה שבוצעה בסקר זה מתבססת על נתוני צריכת החשמל כפי שנתקבלו מפורום ה-15 בשנת 2010 לאחר פרסום סקר הפליטות לשנת 2007, המתבסס על נתונים מדויקים יותר שהועברו מחברת החשמל.

⁵ נתוני הצריכה לשנת 2012 שעל בסיסם חושבו פליטות הנ"ל מוצגים בנספח מס' 4.

2.2.2 דלקים

הנסועה בעיר מורכבת מנסיעה ברכב פרטי, ברכבים מסחריים ובתחבורה ציבורית. הטבלה להלן מציגה את נתוני הנסועה בחלוקה לסוגי רכבים שונים בשנת 2012, כפי שהתקבלו והתבססו על נתוני נת"ע לשנת 2010, עם מקדם גידול של 1% לשנה.

חשוב לציין כי נתוני הנסועה המוצגים בטבלה להלן, כוללים נסועה של צי הרכב העירוני. בסיכום הפליטות שמקורן במגזר הפרטי, המוצג בטבלה מס' 7 בסעיף מס' 2.2.4 בהמשך, מוצגת הפליטה שמקורה בתחבורה המשוייכת למגזר הפרטי בלבד, לאחר הפחתת הפליטה הנובעת מהצי העירוני.

טבלה מס' 6: נסועה במגזר הפרטי והעירוני בשנת 2012 ובשנת 2007⁶

שיעור גידול	2012	2012	2007	2007	סוג דלק	כלי רכב
	פליטה	נסועה	פליטה	נסועה		
	(טון eCO ₂)	(ק"מ)	(טון eCO ₂)	(ק"מ)		
+2%	27,017	88,605,478	26,485	86,859,600	בנזין	רכב פרטי
+2%	3,715	3,332,361	3,641	3,266,700	סולר	רכב משא כבד
+2%	704	769,857	690	754,688	סולר	אוטובוס
+2%	31,153		30,550			סה"כ

כפי שניתן לראות, רוב רובה של הפליטה מתחבורה במגזר הפרטי נובעת מנסועה של רכבים פרטיים. הנסועה בכלי הרכב האחרים נמוכה משמעותית מזו של הרכבים הפרטיים. מהטבלה ניתן לראות, שהגידול המשוער בפליטות גזי חממה מצריכת דלק לתנועת כלי רכב בעיר הינו שמשקף את גידול האוכלוסיה והעדר שינויים מהותיים בהסדרי התנועה הקיימים.

⁶ נתוני הצריכה לשנת 2012 שעל בסיסם חושבו פליטות הנ"ל מוצגים בנספח מס' 5. נתונים משנת 2007 מוצגים באריכות בסקר הפליטות לשנת 2007.

2.2.3 פליטות מזהמי אוויר

באופן פרקטי, כל הפליטות של מזהמי אוויר בגבעתיים – מקורן בתחבורה.

טבלה מס' 7 מסכמת את פליטות מזהמי האוויר המחושבות, אשר מקורם מתחבורה, בשנת 2012 בהשוואה לנתוני 2007 מסקר הפליטות הקודם.

חשוב לציין כי חישוב פליטות מזהמי האוויר שמקורם בתחבורה, מתבסס על נתוני הנסועה של כלי הרכב השונים בעיר. כאמור בסעיף מס' 2.2.2 לעיל, נתוני הנסועה לשנת 2012 התבססו על נתוני נת"ע לשנת 2010, עם מקדם גידול של 1% לשנה. מכאן, שהגידול המשוער בפליטות מזהמי אוויר מצריכת דלק לתנועת כלי רכב בעיר, המוצג בטבלה שלהלן, הינו גידול שמשקף את הגידול בתנועת כלי הרכב הנובע מהגידול באוכלוסיה והיעדר שינויים מהותיים בהסדרי התנועה הקיימים.

טבלה מס' 7: סיכום פליטות מזהמי אוויר מתחבורה בגבעתיים בשנת 2012 ובשנת 2007

מזהמי האוויר	2007 פליטה ⁷ (טון/שנה)	2012 פליטה (טון/שנה)	שיעור גידול
CO	321.4	328.8	+2%
HC	223.4	228.6	+2%
NO _x	93.5	95.5	+2%
SO ₂	1.17	1.18	+1%
PM	5.3	5.37	+1%

2.2.4 פסולת

הטבלה המוצגת בסעיף 2.1.3 לעיל, מסכמת את נתוני המחזור בעיר גבעתיים בשנת 2012 ואת השינוי בכמות הפסולת הכוללת בעיר. סך הפליטות מהטמנת פסולת של המגזר הפרטי, כולל הפליטות הנובעות משינוע הפסולת לתחנת מעבר, לפני שינועה למטמנה (מרחק של 16 ק"מ), הוא 26,537 טון eCO₂.

⁷ נתוני הפליטה לשנת 2007 המוצגים בסקר זה שונים מאלו המופיעים בסקר הפליטות לשנת 2007, בשל השימוש בנתוני צריכת חשמל מדויקים יותר עבור המגזר הפרטי, כפי שמפורט בהערת שוליים מס' 4 לעיל.

2.2.5 סיכום המגזר הפרטי

בטבלה להלן, מוצגות פליטות גזי חממה מחושבות למגזר הפרטי, לפי הקטגוריות ביתי, מסחרי, תעשייתי, תחבורה ופסולת. הנתונים מוצגים לשנת 2012, בהשוואה לנתוני 2007 מסקר הפליטות הקודם.

טבלה מס' 8: סיכום פליטות גזי חממה מפעילות של המגזר הפרטי בגבעתיים בשנת 2012 ובשנת 2007

שיעור גידול	2012 פליטה (טון eCO ₂)	2007 פליטה ⁸ (טון eCO ₂)	קטגוריית צרכנים
+18%	132,525	112,290	ביתי
+20%	83,396	69,626	מסחרי
+57%	2,198	1,399	תעשייתי
+2%	¹⁰ 30,870	⁹ 30,200	תחבורה
-16%	26,537	31,565	פסולת
+12%	275,526	245,080	סה"כ

מהטבלה ניתן לראות שבדומה לממצאי סקר הפליטות 2007, המגזר הביתי גורם לחלק העיקרי של פליטות גזי חממה במגזר הפרטי, כאשר המגזר המסחרי הוא הגורם המשני ואחריו תחבורה ופסולת.

כפי שניתן לראות, חלה עלייה בס"כ הפליטות מהמגזר הפרטי (12%). עלייה זו תואמת את גידול האוכלוסין בעיר בין השנים 2007 ל-2012 (12%).

הגידול המשמעותי ביותר הינו במגזר התעשייתי (57%), אף כי מהבחינה המספרית – גידול זה שולי ביחס לפליטות מכל הקטגוריות האחרות. אחוזי הגידול במגזר המסחרי (20%) והביתי (18%) אמנם נמוכים יותר, אך מהבחינה המספרית משמעותיים הרבה יותר.

כאמור לעיל, הגידול בפליטות גזי חממה מצריכת דלק לתחבורה במגזר הפרטי הינו גידול שמשקף את גידול האוכלוסיה והעדר שינויים מהותיים בסדרי התנועה הקיימים, ובהתאם לכך גם פליטות מזהמי אוויר.

⁸ נתוני הפליטה לשנת 2007 המוצגים בסקר זה שונים מאלו המופיעים בסקר הפליטות לשנת 2007, בשל השימוש בנתוני צריכת חשמל מדוייקים יותר עבור המגזר הפרטי, כפי שמפורט בהערת שוליים מס' 4 לעיל.

⁹ סה"כ פליטות מתחבורה בשנת 2007 הוא 30,467 טון eCO₂. מסך זה הופחתו 267 טון eCO₂ שמקורם בציי הרכב העירוני.

¹⁰ סה"כ פליטות מתחבורה בשנת 2012 הוא 31,153 טון eCO₂. מסך זה הופחתו 283 טון eCO₂ שמקורם בציי הרכב העירוני.

פרק ג
סיכום תוצאות וניתוח ממצאים

3.1 גזי חממה

3.1.1 סה"כ פליטות – התפלגות בין מגזר הרשות למגזר הפרטי

בתרשים מס' 1 מוצג סך הפליטות מהמגזר הפרטי ומגזר הרשות בשנים 2007 ו-2012 בהתאמה.

תרשים מס' 1: סך פליטות גזי חממה לפי מגזרים בגבעתיים בשנים 2007 ו-2012



בשנת 2012 ס"כ הפליטות של גזי החממה היו 282,820 טון eCO₂. מתוכם 7,290 טון eCO₂ נפלטו מפעילויות של הרשות. בשנת 2012, פליטת הרשות מהווה 3% מסך הפליטות של העיר. פליטות גזי החממה במגזר הפרטי היו 275,526 טון eCO₂. פליטה זו מהווה 97% מפליטת העיר בשנת 2012.

בין השנים 2007 ל-2012 חלה עלייה בכמות הכוללת של גזי החממה שנפלטו, בשיעור של 30,450 טון eCO₂ (כ-12%).

לפי חלוקת סך הפליטות במספר התושבים, ניתן לחשב כי פליטת ה-eCO₂ הממוצעת לתושב - בשנת 2007 הייתה 5.1 טון eCO₂ בממוצע. בשנת 2012 הפליטה הממוצעת לתושב נותרה זהה.

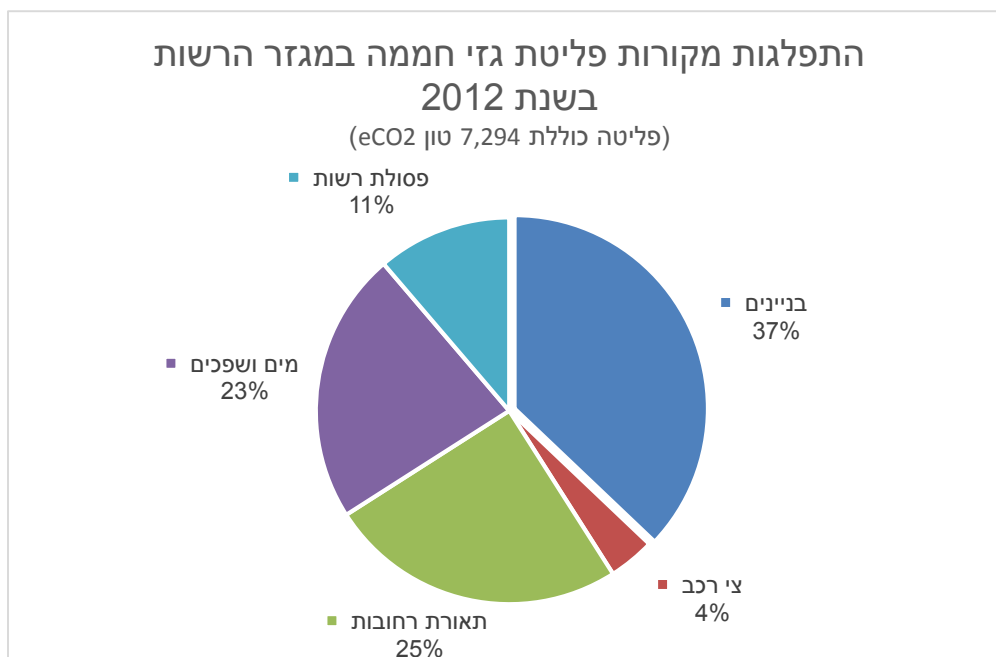
בין שנת 2007 ל-2012 לא חל שינוי בפליטת ה-eCO₂ הממוצעת לתושב. דהיינו, העלייה בסך הפליטות של גזי חממה בעיר (כ-12%), נובעת בעיקרה, מגידול האוכלוסיה בעיר בין השנים 2007 ל-2012 (12%).

כפי שניתן לראות, בין השנים 2007 ל-2012 לא נצפו תמורות משמעותיות ביחס הפליטה הנובע מפעילות העירייה לפעילות המגזר הפרטי. השפעת פעילות העירייה על סך הפליטות הנה קטנה ועומדת על אחוזים בודדים מסך הפליטה הכוללת.

3.1.2 סך פליטות במגזר הרשות – התפלגות ע"פ מקורות

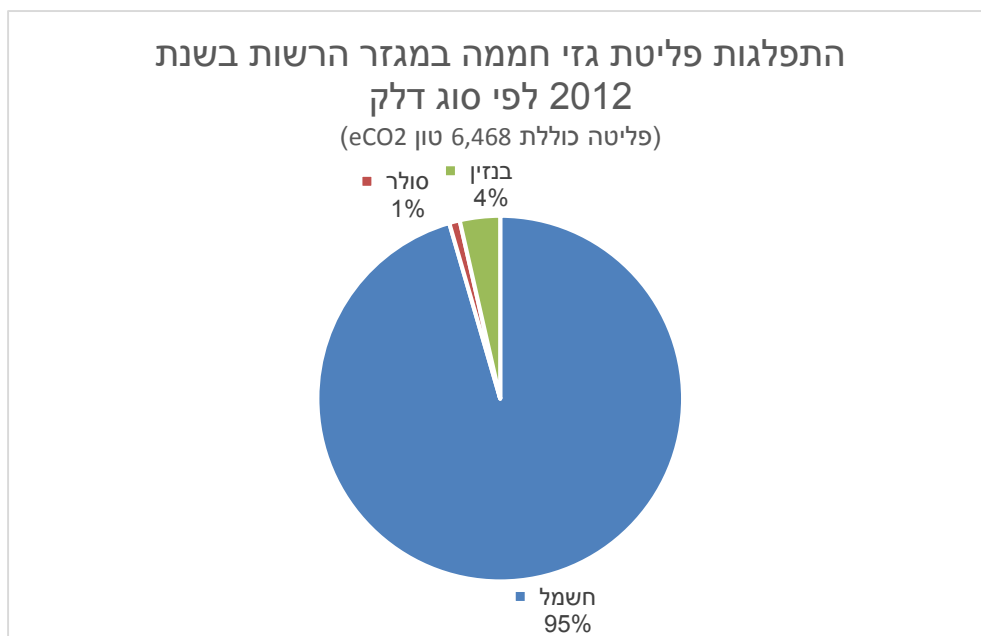
כפי שניתן לראות מהגרף המוצג להלן, עיקר פליטות גזי החממה במגזר הרשות בשנת 2012 מקורן בצריכת החשמל במבני ציבור, ולאחר מכן בצריכת חשמל לתאורת רחובות ולמגזר המים והשפכים.

תרשים מס' 2: סך פליטות גזי חממה במגזר הרשות בגבעתיים בשנת 2012 – התפלגות ע"פ מקורות



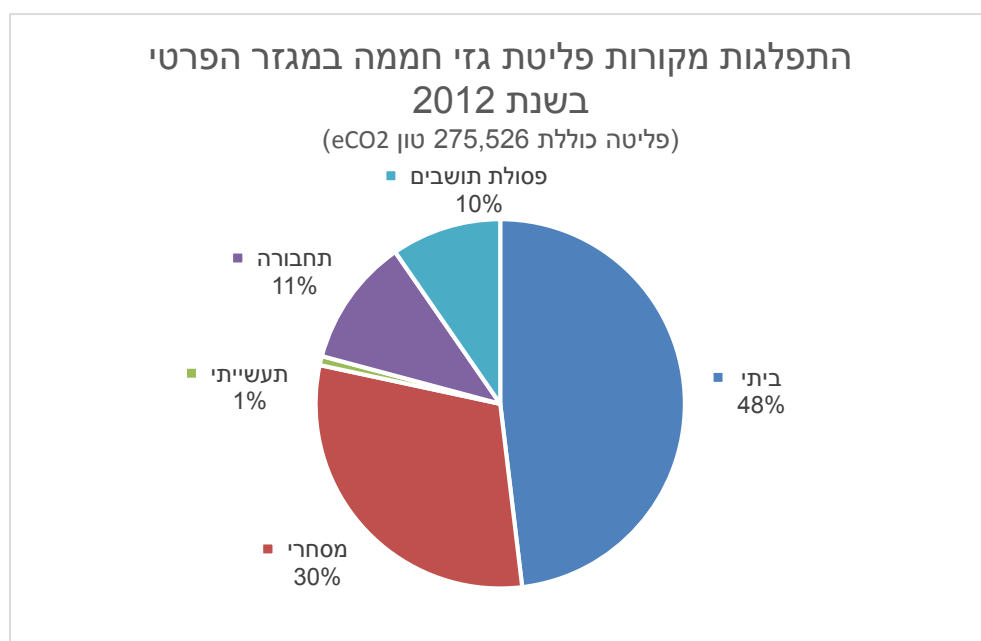
תרשים מס' 3 מציג את פילוג הפליטות לפי סוג הדלק במגזר הרשות, כאשר 95% מהפליטות בשנת 2012 נובעות משימוש בחשמל.

תרשים מס' 3: סך פליטות גזי חממה במגזר הרשות בגבעתיים בשנת 2012 לפי סוג דלק

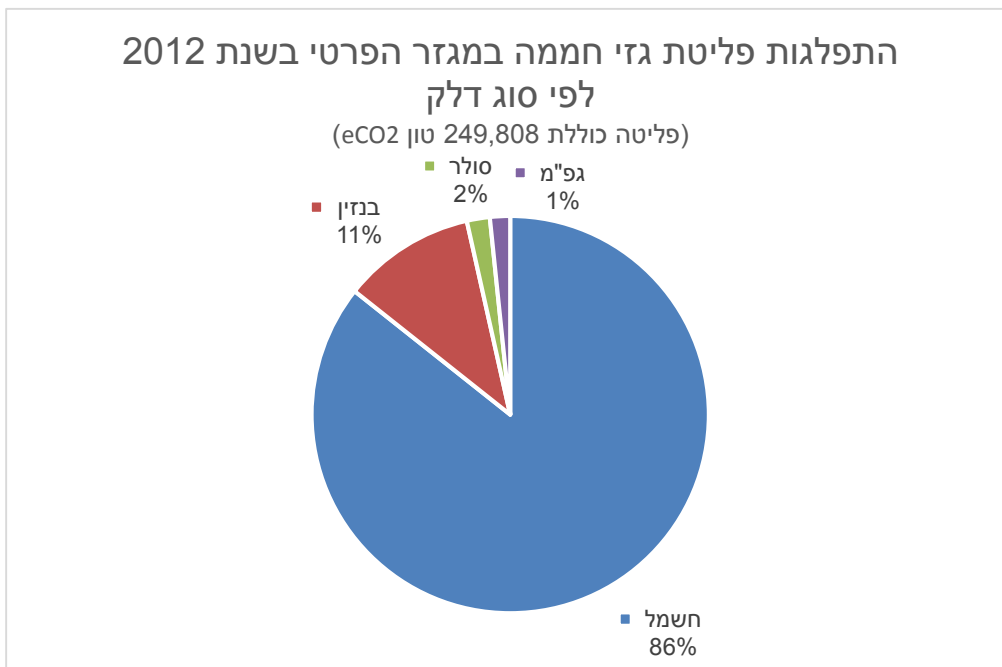


תרשימים מס' 4 ו-5 מציגים את פליטות גזי החממה לפי מקורות ולפי סוג דלק במגזר הפרטי בשנת 2012, בהתאמה. גם במגזר זה, החשמל הוא מקור הפליטות המרכזי (86%), ובתוך כך המגזר הביתי אחראי לכמחצית מסך הפליטות והמגזר המסחרי אחראי לשליש מסך הפליטות.

תרשים מס' 4: סך פליטות גזי חממה במגזר הפרטי בגבעתיים בשנת 2012 – התפלגות ע"פ מקורות

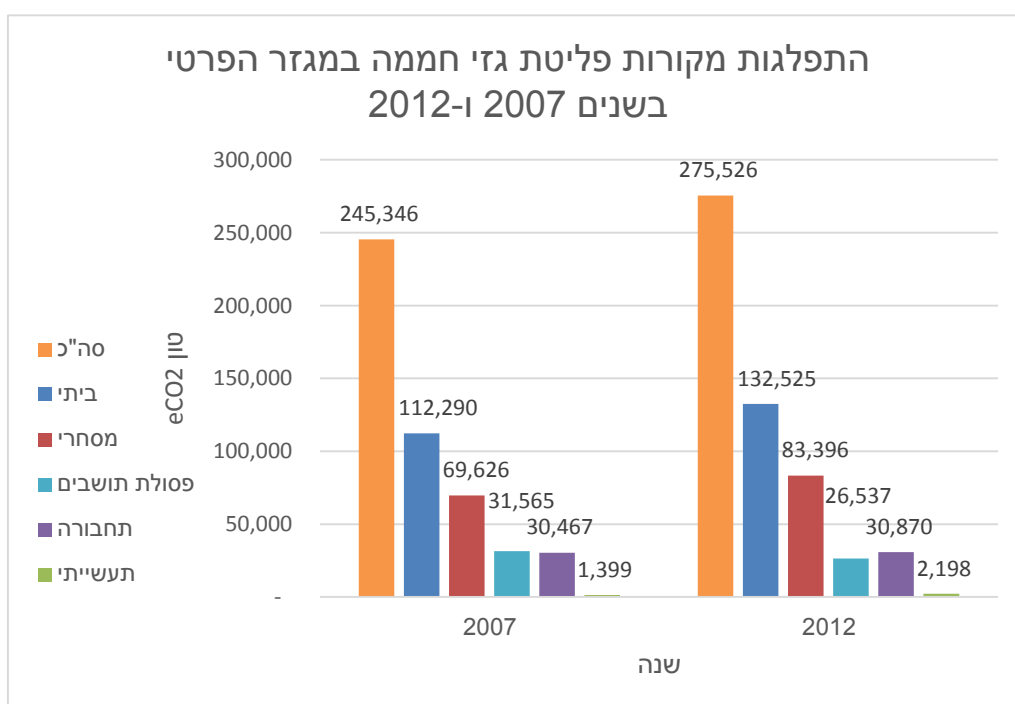


תרשים מס' 5: סך פליטות גזי חממה במגזר הפרטי בגבעתיים בשנת 2012 לפי סוג דלק



לסיכום, בתרשימים 6 ו-7, מוצגות, זו לצד זו, ההתפלגויות של פליטות גזי חממה במגזר הפרטי לפי צרכנים ולפי סוגי דלק לשנים 2007 ו-2012.

תרשים מס' 6: סך פליטות גזי חממה במגזר הפרטי בגבעתיים בשנים 2007 ו-2012 – התפלגות ע"פ מקורות



תרשים מס' 7: סך פליטות גזי חממה במגזר הפרטי בגבעתיים בשנים 2007 ו-2012 לפי סוג דלק



כפי שניתן לראות, הן בשנת 2007 והן בשנת 2012, המגזר הביתי גורם לחלק העיקרי של פליטות גזי חממה במגזר הפרטי, כאשר המגזר המסחרי הוא הגורם המשני. העלייה שחלה בס"כ הפליטות מהמגזר הפרטי בין שנת 2007 לבין שנת 2012 (בשיעור של כ-12%), תואמת את גידול האוכלוסין בעיר בין השנים 2007 ל-2012 (גם היא בשיעור של כ-12%).

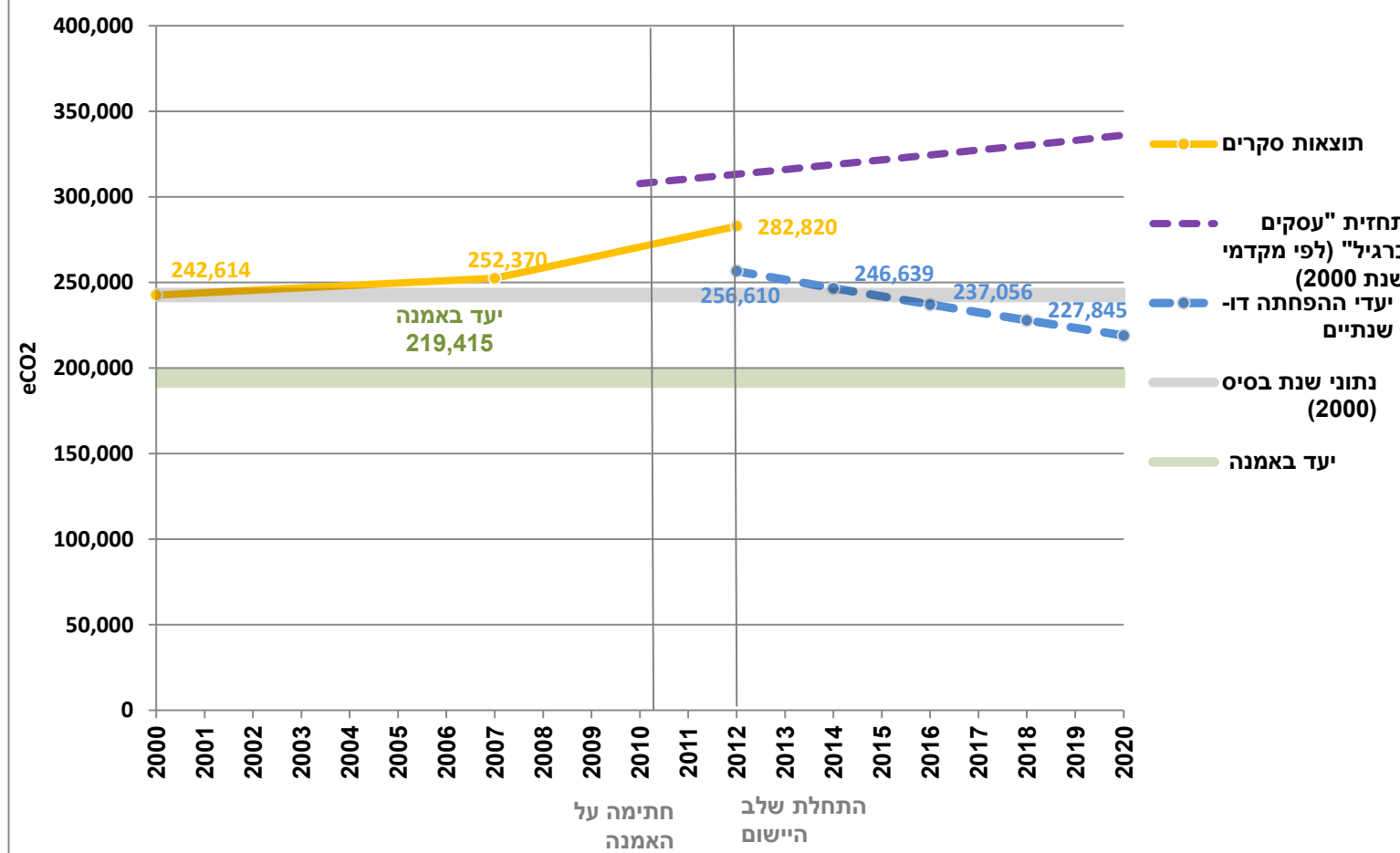
בנוסף, ניתן לראות כי החשמל הוא מקור הפליטות המרכזי, הן בשנת 2007 והן בשנת 2012, וכי השימוש בסולר ובגפ"מ במגזר הביתי הינו שולי.

בתרשים מס' 8 מוצגים נתוני הפליטות העירוניים על-בסיס הסקרים שנערכו עבור עיריית גבעתיים בשנים 2000, 2007 ו-2012.

יוזכר כי תרחיש "עסקים כרגיל" (Business As Usual), המשמש לתכנון יעדי הפחתה בפליטות גזי חממה, חוזה את הגידול הצפוי בפליטות גזי החממה בעיר במצב בו לא יינקטו צעדים מיוחדים להפחתת פליטות. כלומר, תחזית הפליטות לתרחיש זה בוצעה על בסיס ההנחה שהגידול באוכלוסיית העיר מלווה בגידול בפליטות גזי החממה מהעיר באותו היחס.

יעד האמנה הינו, ע"פ ההתחייבות שנחתמה באמנה, היעד הכמותי לצמצום של 20% בפליטת גזי חממה והמזהמים הנפלטים בתחומי העיר עד לשנת 2020. בנוסף, הוגדרו יעדים כמותיים של הפחתת פליטות גזי חממה ומזהמי אוויר בעיר - בהתאם לאבני הדרך הבאות: 2012, 2014, 2016, 2018 ו-2020.

נתוני הפחתת פליטות לפי שנים - גבעתיים



תרשים מס' 8: סיכום נתונים וייעדי פליטות עירונית – גבעתיים, 2012

מהגרף ניתן לראות, כי בין השנים 2000 ל-2007 חלה עלייה קלה בפליטות גזי החממה בעיר, ובין השנים 2007 ל-2012 חלה עלייה משמעותית יותר בפליטות. עם זאת, בין שנת 2007 ל-2012 לא חל שינוי בפליטת ה-eCO₂ הממוצעת לתושב. דהיינו, העלייה בסך הפליטות של גזי חממה בעיר (כ-12%), נובעת בעיקרה, מגידול האוכלוסיה בעיר בין השנים 2007 ל-2012 (12%).

כמו-כן, תוצאות הסקר לשנת 2012 מראות כי הפליטות בעיר גבעתיים גבוהות בכ-63,000 טון eCO₂ מהיעד באמנה.

עם זאת, חשוב לציין כי הפליטות בשנת 2012 נמוכות מהפליטות החזויות בתרחיש "עסקים כרגיל" (לפי מקדמי שנת 2000), המבוסס על גידול האוכלוסייה בלבד וללא התייחסות לשינוי במקדמי פליטת גזי חממה או להתייעלות במגזרים השונים.

3.2 מזהמי אוויר

בהיעדר פעילות תעשייתית מהותית הגורמת לפליטה של מזהמי אוויר מארובות וממתקנים ספציפיים, הגורם העיקרי לזיהום אוויר בגבעתיים הוא תנועת כלי רכב הכוללת תנועה פנימית בתוך העיר ותנועה עוברת.

חישוב פליטות מזהמי האוויר שמקורם בתחבורה, מתבסס על נתוני הנסועה של כלי הרכב השונים בעיר. כאמור בסעיף מס' 2.2.2 לעיל, נתוני הנסועה לשנת 2012 התבססו על נתוני נת"ע לשנת 2010, עם מקדם גידול של 1% לשנה. מכאן, שהגידול המשוער בפליטות מזהמי אוויר מצריכת דלק לתנועת כלי רכב בעיר (1-2%), המוצג בטבלה מס' 7 לעיל, הינו גידול שמשקף את גידול התנועה הנובע מגידול באוכלוסיה והיעדר שינויים מהותיים בהסדרי התנועה הקיימים.

נספח מס' 1

נתוני צריכת חשמל של
מגזר הרשות

2013



29.4.2013

עיריית גבעתיים
מגף ההנדסה
מחלקת השתיות
- 2-05-2013
חתימה

לכבוד:
מר משה קוזינסקי
עיריית גבעתיים

לקוח נכבד,
לקוח נכבד,

דו"ח צריכה והוצאות חשמל שנתי מסכם לשנת 2012

אנו שמחים להעביר לעיונך את הדו"ח השנתי, המסכם את נתוני הצריכה והוצאות החשמל של ארגונך בשנת 2012

הדו"ח השנתי מהווה עבורך הזדמנות טובה לראות את "התמונה הכוללת" של הצריכה והוצאות החשמל בארגון, בחתך שנתי וחודשי, לכלל הצרכנים בארגון ולכל צרכן בנפרד, כולל השוואה לשנת הצריכה הקודמת, בשנת 2011.

מהדו"ח ניתן לראות את הנתונים המרכזיים הבאים:

- א. סך צריכת החשמל בשנת 2012 הינה 5,765,805 קוט"ש, שינוי של 5.4% בצריכת החשמל ביחס לשנת 2011.
- ב. סך התשלום עבור צריכת החשמל בשנת 2012 הינה 3,484,966 ₪ כולל מע"מ, עליה של 23.8% ביחס לשנת 2011.
- ג. בשנת 2012 שלמתם בחשבונות החשמל קנסות בגין מקדם הספק נמוך בסך של 23,479 ₪ לא כולל מע"מ (ראה הדו"ח המצורף).

אשמח לסייע בכל שאלת הבהרה הקשורה לדו"ח השנתי.

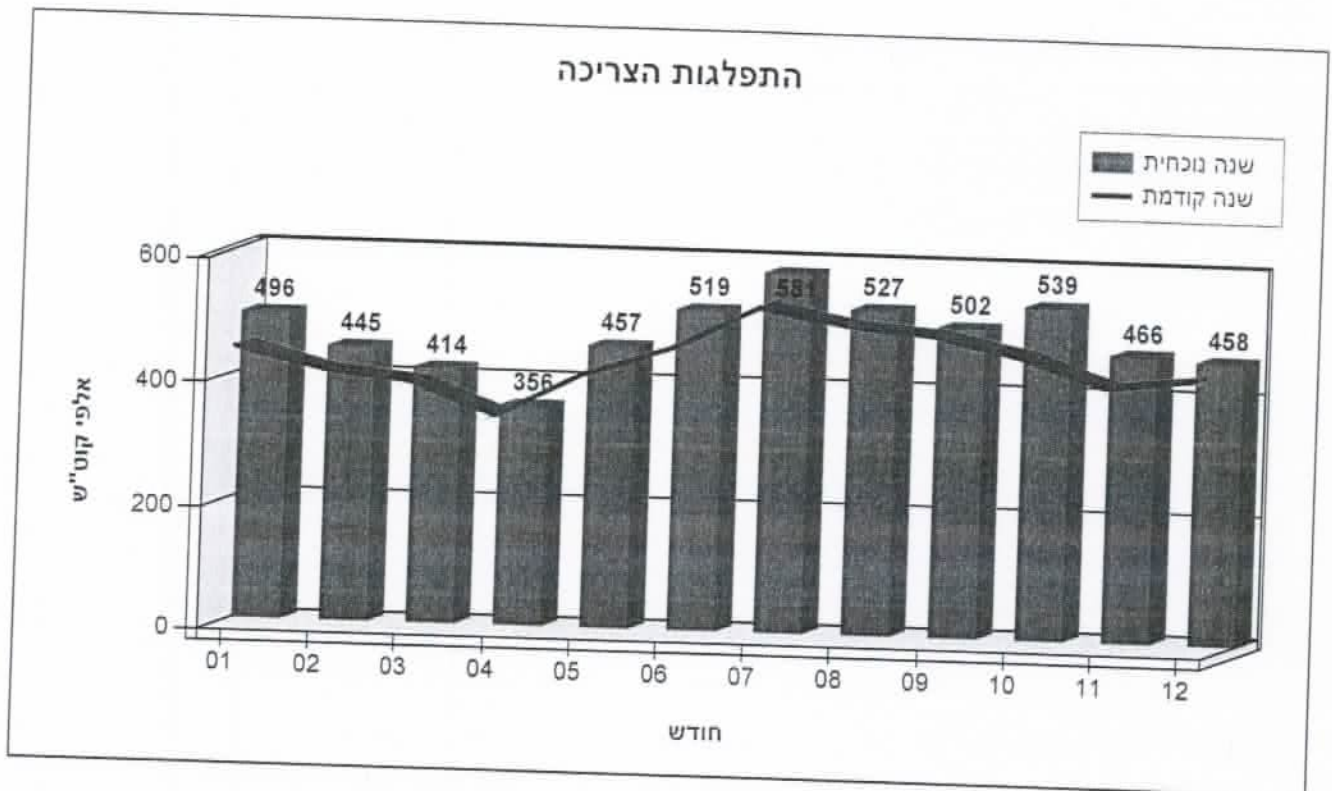
בברכה,
שרית צוריה
מנהל תיקי לקוחות
גדיר הנדסה בע"מ

דוח שנתי מסכם - השוואת הצריכה והתשלום לאשתקד בהתפלגות לחודשים
לתקופה 01/2012 - 12/2012

תשלום ממוצע לקוט"ש באג'	אחוז שינוי בתשלום	תשלום בש"ח כולל מע"מ		אחוז שינוי בצריכה	צריכה בקוט"ש		חודש
		חודש מקביל אשתקד	חודש דוח		חודש מקביל אשתקד	חודש דוח	
63.95	23.0%	257,820.55	317,040.48	7.9%	459,518	495,748	01/12
63.63	20.6%	234,633.59	282,970.47	5.0%	423,380	444,715	02/12
48.90	13.6%	178,173.96	202,342.88	1.0%	409,807	413,820	03/12
52.63	24.8%	150,087.05	187,352.37	-0.7%	358,335	355,986	04/12
54.54	33.7%	186,384.02	249,188.59	6.7%	428,326	456,928	05/12
55.11	37.0%	208,728.20	285,889.19	9.9%	472,029	518,744	06/12
72.48	34.6%	313,054.98	421,309.08	6.8%	544,372	581,265	07/12
72.47	19.3%	319,894.38	381,670.28	1.7%	517,944	526,697	08/12
54.91	15.8%	241,512.22	279,653.28	0.6%	506,218	509,307	09/12
55.17	32.0%	225,152.75	297,241.60	12.9%	477,147	538,744	10/12
54.96	19.4%	214,283.13	255,894.47	8.2%	430,390	465,585	11/12
70.79	13.4%	285,985.63	324,412.92	3.1%	444,553	458,266	12/12
60.44	23.8 %	2,815,710	3,484,966	5.4 %	5,472,019	5,765,805	סה"כ

נתוני הצריכה והתשלום הינם קלנדריים

דוח שנתי מסכם - השוואת הצריכה והתשלום לאשתקד בהתפלגות לחודשים
לתקופה 01/2012 - 12/2012



נתוני הצריכה והתשלום הינם קלנדריים

עירית גבעתיים

דוח שנתי - התפלגות הצריכה לתעו"ז לפי צרכנים

לתקופה 01/2012 - 12/2012

סה"כ לתשלום כולל מע"מ בש"ח	סה"כ צריכה בקוט"ש	צריכה בשפל בקוט"ש	צריכה בגבע בקוט"ש	צריכה בפסגה בקוט"ש	זיהוי חח"י	שם צרכן	מספר גדיר
17,288.40	27,969				2321188	40 בית סרימן המעין	27164
39,886.06	78,055	56,515	10,785	10,755	4629465	/הכנסת מ.תאורה36גולומב	27179
246.83	0				4554717	34 ויצמן	27180
14.89	-5				4507280	6 המלבן	27181
1,251.27	1,661				4747634	5 מקלט ערבי נחל מאחורי מס'	27182
81,508.31	116,360	26,280	26,755	63,325	5199688	6 סמטת צבי	27183
6,726.03	10,697				5063842	פועלי הרכבת	27185
6,036.98	9,705				5334455	43 שנקין	27187
9,680.87	15,476				5214121	משרד 2 כ17 המעלות	27188
92,376.14	125,705	33,135	24,945	67,625	5059484	5 גזית	27189
8,510.58	13,578				4510415	קא12 המעורר	27190
5,532.91	9,582				5531012	דרך רבין ע"י מרכז פיס- גשר	27191
2,197.94	3,399				5796343	קא גן ילדים צפון גבע13 המעורר	27192
2,030.37	3,133				5654516	קא גן ילדים-דרום גבע13 המעורר	27193
3,826.68	5,981				5654531	קא ציבורי13 המעורר	27194
2,374.77	4,381				5509638	מ.תא.ערבי נחל/כביש מס'	27195
10,751.85	20,045				5493262	מרכז-3גולדשטיין א ע"י	27196
148.98	154				5672123	- ארון מצלמות52 המרי ע"י	27197
2,333.20	3,613				5654536	קא גן ילדים-קומ13 המעורר	27198
						בית משפט	
38,399.36	58,726	20,500	9,553	28,673	331933	בית ספר11 המעורר	27061
38,399.36	58,726	20,500	9,553	28,673		סה"כ בית משפט (צרכן 1)	

עירית גבעתיים

דוח שנתי - התפלגות הצריכה לתעו"ז לפי צרכנים

לתקופה 01/2012 - 12/2012

סה"כ לתשלום כולל מע"מ בש"ח	סה"כ צריכה בקוט"ש	צריכה בשפל בקוט"ש	צריכה בגבע בקוט"ש	צריכה בפסגה בקוט"ש	זיהוי חח"י	שם צרכן	מספר גדיר בתי ספר
6,551.03	9,119				243379	קא בי"ס כצנלסון19המעין	27015
78,765.70	118,188	40,056	24,408	53,724	4215792	רח' צביה המכללה	27103
41,027.03	64,236	10,714	7,060	26,400	4275629	בי"ס אורים2ריינס	27109
10,061.27	16,097				242874	שדה בוקר-אורט טכניקום אולם ספו	27146
82,854.95	121,716	32,208	16,100	73,408	4372845	דרך רבין תפוח פיס גבעתיים	27152
15,731.00	25,144				3353150	() צופים16משמר הירדן מאח	27156
234,990.98	354,500	82,978	47,568	153,532		סה"כ בתי ספר (6 צרכנים)	
						גלריה	
8,019.32	12,744				4033888	7גלריה השומר	27169
8,019.32	12,744					סה"כ גלריה (צרכן 1)	
						גני ילדים	
14,991.89	24,056				219114	גן ילדים2ההסתדרות	27003
12,607.07	15,363				239617	קא גן ילדים47דרך רבין	27006
12,916.64	21,036				228739	א קא גן ילדים34הרב הרצוג	27013
6,706.64	10,619				244189	גן ילדים4רותם	27017
18,603.52	30,014				250597	קא גן ילדים6קבוץ גליות	27018
10,627.12	17,124				250717	גן ילדים11משמר הירדן עי מס'	27019
15,633.35	25,536				251216	קא גן ילדים6שר אהרון	27020
9,105.99	14,553				252795	קא גן ילדים12רודין אלישע	27021
10,281.57	17,238				263668	גן ילדים32הרב הרצוג עי מס'	27022
6,936.13	10,988				279373	גן ילדים49/ויצמן 1המעין	27025
6,028.31	9,538				283695	גן ילדים27ההגנה	27033

עירית גבעתיים

דוח שנתי - התפלגות הצריכה לתעו"ז לפי צרכנים

לתקופה 01/2012 - 12/2012

מספר גדיר	שם צרכן	זיהוי חח"י	צריכה בפסגה בקוט"ש	צריכה בגבע בקוט"ש	צריכה בשפל בקוט"ש	סה"כ צריכה בקוט"ש	סה"כ לתשלום כולל מע"מ בש"ח
27034	קא גן ילדים25ההגנה	283700				11,381	7,154.39
27039	קא גן ילדים12פטאי	294847				13,157	8,247.38
27042	גן ילדים18התע"ש	308038				10,491	6,644.20
27045	גן ילדים24אחדות עבודה	289261				19,242	11,965.80
27047	קא גן ילדים14אחדות עבודה	306852				7,206	4,586.65
27049	גן ילדים7ויצמן	307395				10,885	6,846.11
27050	גן ילדים43קקל	308650				12,118	7,476.76
27056	קא גן ילדים11גלבע	292674				11,636	7,333.61
27060	קא גן ילדים27עמל	322435				6,424	4,105.35
27062	גן ילדים21ציון ישראלי	332318				25,493	16,646.39
27064	קא גן ילדים24פועלי הרכבת	332808				12,753	8,017.79
27065	קא גן ילדים11פועלי הרכבת	332998				21,435	13,323.93
27073	קא גן ילדים22ז'בוטינסקי	311476				11,728	7,254.90
27074	גן ילדים41ז'בוטינסקי עי מס'	311781				13,728	8,562.43
27084	גן ילדים53שינקין	346868				24,281	15,078.98
27088	גן ילדים42הכנסת מאח מס'	252127				28,881	17,845.31
27097	גן ילדים17המאור מול מס'	218029				34,200	21,138.19
27129	קא גן ילדים12פטאי	294852				14,635	8,877.12
27133	קא גן ילדים19יד מרדכי	257824				30,942	19,220.75
27147	קא גן ילדים3אבני זכרון	5194158				9,670	6,110.76
27162	גן ילדים27טיבר	265146				12,788	8,036.66
	סה"כ גני ילדים (32 צרכנים)					539,139	338,911.69

עירית גבעתיים

דוח שנתי - התפלגות הצריכה לתעו"ז לפי צרכנים

לתקופה 01/2012 - 12/2012

סה"כ לתשלום כולל מע"מ בש"ח	סה"כ צריכה בקוט"ש	צריכה בשפל בקוט"ש	צריכה בגבע בקוט"ש	צריכה בפסגה בקוט"ש	זיהוי חח"י	שם צרכן	מספר גדיר
							הג"א
1,246.73	1,762				308213	קמחסן מחסן הגא7התע"ש	27043
887.80	1,180				313819	הג"א 1 קא בנלבן 52כצנלסון	27089
238.81	0				348157	קג צופר הגא6המרי	27096
2,373.34	2,942						סה"כ הג"א (3 צרכנים)
							כיבוי אש
118,205.61	192,100	84,424	33,350	74,326	4236846	כיבוי אש38המעין	27110
118,205.61	192,100	84,424	33,350	74,326			סה"כ כיבוי אש (צרכן 1)
							מאור רחוב
232.95	0				1879901	מרכזיה קא1המאבק עי מס'	27001
30,306.62	58,935	18,485	3,997	4,458	2812090	מנרה /רביבים מאור רחובות	27011
44,241.14	86,608	59,967	12,377	14,264	2000240	בן גוריון - דרך רבין	27026
48,120.97	95,066	69,590	13,145	12,331	4027530	מ.רחובות17רמב"ם עי מס'	27028
23,147.77	45,104				2715896	מאור12רודין אלישע עי מס'	27029
6,750.44	14,404				2590294	מאור רחוב7השומר	27068
15,623.86	25,633				333122	מאור רחוב3פיינברג פינת שנקין	27079
29,718.98	57,934				2715406	כצנלסון פינת עלית המער מ.ר.	27094
88,735.28	175,158	125,536	24,890	24,732	3901851	מאור42מול המאבק	27098
66,930.68	128,671	86,357	18,733	23,581	3781269	ויצמן/בן צבי/כגין/המאבק	27099
73,844.98	142,611	99,244	20,433	22,934	4026235	מאור רחובות23עי הרצוג	27104
52,803.42	106,495	76,493	14,745	15,257	3587649	אילת/רחל מאור רחוב גבעתיים	27108
65,463.12	129,345	94,284	17,704	17,357	4026240	המעין / הכנסת מאור רחובות	27112
25,180.60	44,884	32,044	6,228	6,612	4371565	בורוכוב / קרן קיימת מאור רחוב	27118

עירית גבעתיים

דוח שנתי - התפלגות הצריכה לתעו"ז לפי צרכנים

לתקופה 01/2012 - 12/2012

סה"כ לתשלום כולל מע"מ בש"ח	סה"כ צריכה בקוט"ש	צריכה בשפל בקוט"ש	צריכה בגבע בקוט"ש	צריכה בפסגה בקוט"ש	זיהוי חח"י	שם צרכן	מספר גדיר
51,961.75	97,006	66,897	13,904	16,205	4267707	קרן קיימת- כצנלסון	27120
65,198.58	101,448	61,388	19,996	20,064	4236856	מרכזיה 31 כצנלסון עי מס'	27126
66,198.07	130,606	94,590	17,816	18,200	3901866	מאור רחובות 40-42 עי הכנסת	27127
6,591.58	12,808				3610071	מאור 9 משמר הירדן	27130
43,330.92	88,297	64,677	11,672	11,948	3119535	מ 63 שיינקין עי מס	27148
94,900.28	179,564	122,852	26,656	30,056	4122259	ככר נח	27175
98,502.99	192,376	137,936	26,708	27,732	4122264	מ.רחוב 26 ויצמן	27176
111,515.62	198,492	111,918	34,986	51,588	4218392	בן גוריון/יצחק רבין מרכזית ת"א	27178
31,230.50	63,705	35,605	7,145	5,000	5218360	30 מרכזית תאורה שנקין	27184
1,140,531.10	2,175,150	1,357,863	291,135	322,319		סה"כ מאור רחוב (23 צרכנים)	
						מועדונים	
11,773.32	18,897				236571	מועדון צופים 16 משמר הירדן	27014
12,002.96	19,385				319318	קא מועדון אומנות 16 בורוכוב	27052
29,827.83	46,078				4121169	קא נער עובד 17 בלוך	27058
76,159.50	115,062	33,652	17,100	64,310	4215762	מועדון קשישים 22 משמר הירדן	27100
110,209.54	153,584	33,784	28,992	90,808	4371525	בית נוער 30 יבניאלי	27105
123,072.19	183,918	54,462	30,774	98,682	4373456	מועדון גמלאי 103 כצנלסון	27125
7,060.09	11,221				281880	27 מועדון מרכז העבודה טיבר	27163
370,105.43	548,145	121,898	76,866	253,800		סה"כ מועדונים (7 צרכנים)	
						מזרקות	
3,199.48	4,955				3029912	גבעתיים 12 מנורה ע"י מס'	27153
3,199.48	4,955					סה"כ מזרקות (צרכן 1)	

עירית גבעתיים

דוח שנתי - התפלגות הצריכה לתעו"ז לפי צרכנים

לתקופה 01/2012 - 12/2012

סה"כ לתשלום כולל מע"מ בש"ח	סה"כ צריכה בקוט"ש	צריכה בשפל בקוט"ש	צריכה בגבע בקוט"ש	צריכה בפסגה בקוט"ש	זיהוי חח"י	שם צרכן	מספר גדיר
מחסן							
586.83	703				280724	מחסן1 ערבי נחל עי מס'	27044
2,718.60	4,209				335890	קא מחסן אריזה6פיינברג	27082
39.60	1				290869	קא מחסן13 המעורר	27132
3,345.03	4,913						
סה"כ מחסן (3 צרכנים)							
מכון מים							
9,837.54	16,020				2749566	מזרק19 הרב הרצוג מאח'	27143
2,078.16	3,062				3748305	32 המגדל	27161
11,915.70	19,082						
סה"כ מכון מים (2 צרכנים)							
מקלט							
387.22	163				218429	מקלט קג8 מצולות ים עי מס'	27002
2,801.79	4,230				226461	מקלט קת3 המאור עי מס'	27004
369.79	145				239302	מקלט קת15 גוגן עי מס'	27005
508.30	418				250593	מקלט71 עמישב	27008
281.70	168				250733	מקלט קת11 גוגן עי מס'	27009
6,793.67	10,750				250858	מקלט קת24 אפק עי מס'	27010
1,339.27	1,743				243979	מקלט19 הראל	27016
7,651.67	12,180				266845	מקלט4 שדה בוקר עי מס'	27023
7,624.23	12,036				278868	מקלט14 שדה בוקר	27024
8,545.73	13,555				2053543	מקלט35 גולומב מול מס	27027
357.99	160				258144	מקלט25 סירני	27032
1,777.95	2,678				268324	מקלט20 ל"ה עי מס'	27036
289.48	35				277236	קת מקלט ציבורי8 הפלמ"ח	27037

עירית גבעתיים

דוח שנתי - התפלגות הצריכה לתעו"ז לפי צרכנים

לתקופה 01/2012 - 12/2012

סה"כ לתשלום כולל מע"מ בש"ח	סה"כ צריכה בקוט"ש	צריכה בשפל בקוט"ש	צריכה בגבע בקוט"ש	צריכה בפסגה בקוט"ש	זיהוי חח"י	שם צרכן	מספר גדיר
1,573.60	2,221				318143	מקלט12 המלבן עי מס'	27051
10.70	0				319873	מקלט9 ערבי נחל עי מס'	27053
1,871.20	2,819				301501	מקלט12 מסדה עי מס'	27057
362.77	125				332508	קת מקלט ציבורי11 בלוך	27063
671.19	829				333418	מקלט13 המעלות	27066
54,807.50	97,872	49,748	16,104	32,020	4215787	מקלט34 טבנקין	27102
98,025.75	162,127	49,748	16,104	32,020		סה"כ מקלט (19 צרכנים)	
							מרכז פדגוגי
21,208.90	32,197	12,607	4,293	15,297	320697	מרכז פדגוגי12 גלבווע	27059
21,208.90	32,197	12,607	4,293	15,297		סה"כ מרכז פדגוגי (צרכן 1)	
							מרכזי תרבות
9,125.73	14,526				334093	מצפה כוכבים64 המרי	27067
6,853.17	10,899				346923	תברואה - בית קודי2 כ54 שינקין	27085
24,097.10	37,646				4371313	קונסרבטוריום33ל"ה	27114
58,682.99	80,310	13,990	13,732	52,588	4236851	בית יד לבנים26 גורדון	27115
263,240.95	394,468	144,672	82,864	166,932	4371298	תיאטרון40 רמז	27142
361,999.94	537,849	158,662	96,596	219,520		סה"כ מרכזי תרבות (5 צרכנים)	
							משרדים
17,419.98	27,980				277921	קא גן ציבורי31 התע"ש	27038
10,418.18	16,754				296665	קא גנים7 סמטת צור	27040
3,528.57	5,830				307353	קת ארכיב העירייה9 לכיש	27041
1,807.19	2,755				305062	ארכיב1 ד36 גורדון	27046
1,048.98	1,450				307285	קת47 ויצמן	27048

עירית גבעתיים

דוח שנתי - התפלגות הצריכה לתעו"ז לפי צרכנים

לתקופה 01/2012 - 12/2012

סה"כ לתשלום כולל מע"מ בש"ח	סה"כ צריכה בקוט"ש	צריכה בשפל בקוט"ש	צריכה בגבע בקוט"ש	צריכה בפסגה בקוט"ש	זיהוי חח"י	שם צרכן	מספר גדיר
694.48	922				320343	קצבורי מדרגות 4 כ24 קקל	27054
760.05	1,026				302174	קצבורי מדרגות 2 שניקין	27071
53,991.79	82,141	26,360	10,837	44,944	4369431	משרד 4 שניקין	27075
35,029.96	55,875				312046	משרד 6 שניקין	27076
241.89	0				313636	קצבורי מדרגות 1 שניקין	27077
29,164.10	47,122				331592	קא 2 שניקין	27078
7,322.70	11,642				334065	קב משרד 1 כ2 שניקין	27081
20,024.71	32,178				335945	קב משרד 1 שניקין	27083
50,296.28	69,949	16,119	11,075	42,755	2136247	4 המפנה	27086
474.35	356				313824	משרד בקרה 52 כצנלסון	27131
6,994.61	11,092				2053281	קא משרד 2 שניקין	27150
6,595.41	10,414				3282207	קב משרד גבעתיים 1 כ2 שניקין	27157
3,005.54	4,630				3975500	6 משרדי העירייה הל"ה	27168
248,818.77	382,116	42,479	21,912	87,699		סה"כ משרדים (18 צרכנים)	
						ספריה	
3,801.71	5,890				294718	קב ספריה 25 טיבר	27035
99,974.42	141,812	39,704	22,228	79,880	4215807	מועדון ספרים 8 אילת	27106
341.09	306				241715	קא ספריה 37 ההסתדרות	27128
104,117.22	148,008	39,704	22,228	79,880		סה"כ ספריה (3 צרכנים)	
						רמזורים	
11,294.75	18,151				2812105	כ"ג - המאבק	27012
7,843.11	12,488				2812070	ויצמן / רמבם	27030
7,806.56	12,450				4438700	בן גוריון - בן צבי	27069

עירית גבעתיים

דוח שנתי - התפלגות הצריכה לתעו"ז לפי צרכנים

לתקופה 01/2012 - 12/2012

סה"כ לתשלום כולל מע"מ בש"ח	סה"כ צריכה בקוט"ש	צריכה בשפל בקוט"ש	צריכה בגבע בקוט"ש	צריכה בפסגה בקוט"ש	זיהוי חח"י	שם צרכן	מספר גדיר
21,680.52	35,028				2848843	כצנלסון/ ויצמן/ שנקין	27070
2,904.50	4,429				361273	כצנלסון 113	27091
9,532.67	15,363				2715876	כצנלסון - גורדון	27095
7,948.52	12,675				3240855	דרך רבין - רמז	27154
9,132.53	14,596				4065253	בן גוריון - קאנטרי	27177
5,878.24	9,306				4352041	רמזור - כצנלסון אחדות העבודה	27186
84,021.40	134,486					סה"כ רמזורים (9 צרכנים)	
3,480,912.08	5,758,668	2,086,793	682,090	1,408,771		סה"כ (154 צרכנים)	

עירית גבעתיים

1/3

דוח קנסות מקדם הספק שנת

לתקופה 01/2012 - 12/2012

מספר גדיר	שם צרכן	זיהוי חח"י	מספר נכס	חודש	מקדם הספק	קנס עבור חריגה בש"ח
27189	גזית 5	5059484		01/12	0.877	163.74
27189	גזית 5	5059484		02/12	0.894	141.17
27189	גזית 5	5059484		03/12	0.864	136.00
27189	גזית 5	5059484		04/12	0.850	169.10
27189	גזית 5	5059484		05/12	0.845	276.21
88152	עזית 6	4848202		01/12	0.848	12.875
88152	עזית 6	4848202		02/12	0.820	07.897
88152	עזית 6	4848202		03/12	0.804	00.337
88152	עזית 6	4848202		04/12	0.880	27.147
88152	עזית 6	4848202		05/12	0.878	47.387
מספר גזיר	שם צרכן	זיהוי חח"י	מספר נכס	חודש	מקדם הספק	קנס עבור חריגה בש"ח

276.21	0.845	05/12	5059484	גזית 5	27189
650.54	0.848	06/12	5059484	גזית 5	27189
939.79	0.844	07/12	5059484	גזית 5	27189
673.71	0.847	08/12	5059484	גזית 5	27189
589.55	0.864	09/12	5059484	גזית 5	27189
238.24	0.873	10/12	5059484	גזית 5	27189
222.78	0.864	11/12	5059484	גזית 5	27189
237.72	0.859	12/12	5059484	גזית 5	27189
סה"כ לגזית 5					
4,438.55					
בתי ספר					
44.31	0.911	01/12	4372845	דרך רבין תפוח פיס גבעתיים	27152
37.18	0.912	03/12	4372845	דרך רבין תפוח פיס גבעתיים	27152
145.00	0.902	08/12	4372845	דרך רבין תפוח פיס גבעתיים	27152
סה"כ לדרך רבין תפוח פיס גבעתיים					
226.49					
סה"כ בתי ספר (צרכן 1)					
226.49					
מאור רחוב					
591.34	0.816	01/12	4236856	כצנלסון עי מס' 31 מרכזיה	27126
756.94	0.815	02/12	4236856	כצנלסון עי מס' 31 מרכזיה	27126
415.21	0.801	03/12	4236856	כצנלסון עי מס' 31 מרכזיה	27126
493.41	0.797	04/12	4236856	כצנלסון עי מס' 31 מרכזיה	27126
326.99	0.807	05/12	4236856	כצנלסון עי מס' 31 מרכזיה	27126
571.41	0.780	06/12	4236856	כצנלסון עי מס' 31 מרכזיה	27126
467.61	0.781	07/12	4236856	כצנלסון עי מס' 31 מרכזיה	27126
361.64	0.790	08/12	4236856	כצנלסון עי מס' 31 מרכזיה	27126
542.42	0.782	09/12	4236856	כצנלסון עי מס' 31 מרכזיה	27126
803.98	0.765	10/12	4236856	כצנלסון עי מס' 31 מרכזיה	27126
528.54	0.781	11/12	4236856	כצנלסון עי מס' 31 מרכזיה	27126

עירית גבעתיים

2/3

דוח קנסות מקדם הספק שנתי

לתקופה 01/2012 - 12/2012

מספר גדיר	שם צרכן	זיהוי חח"י	מספר נכס	חודש	מקדם הספק	קנס עבור חריגה בש"ח
מאור רחוב						
27126	כצנלסון עי מס' 31 מרכזיה	4236856		12/12	0.785	779.54
סה"כ לכצנלסון עי מס' 31 מרכזיה						
6,639.03						
27175	ככר נח	4122259		02/12	0.919	11.44
27175	ככר נח	4122259		11/12	0.916	19.89
27175	ככר נח	4122259		12/12	0.912	62.00
סה"כ לככר נח						
93.33						
27184	מרכזיית תאורה שנקין 30	5218360		01/12	0.878	89.27
27184	מרכזיית תאורה שנקין 30	5218360		02/12	0.878	114.16
27184	מרכזיית תאורה שנקין 30	5218360		03/12	0.883	56.72
27184	מרכזיית תאורה שנקין 30	5218360		04/12	0.889	58.42
סה"כ למרכזיית תאורה שנקין 30						
318.57						
סה"כ מאור רחוב (3 צרכנים)						
7,050.93						
מועדונים						
27058	בלוך 17 קא נוער עובד	4121169		01/12	0.873	36.02
27058	בלוך 17 קא נוער עובד	4121169		02/12	0.873	40.54
27058	בלוך 17 קא נוער עובד	4121169		03/12	0.912	26.16
27058	בלוך 17 קא נוער עובד	4121169		06/12	0.896	60.97
27058	בלוך 17 קא נוער עובד	4121169		07/12	0.896	80.30
27058	בלוך 17 קא נוער עובד	4121169		08/12	0.896	137.92
27058	בלוך 17 קא נוער עובד	4121169		09/12	0.854	69.10
27058	בלוך 17 קא נוער עובד	4121169		10/12	0.877	114.70
27058	בלוך 17 קא נוער עובד	4121169		11/12	0.877	101.21
סה"כ לבלוך 17 קא נוער עובד						
666.92						
סה"כ מועדונים (צרכן 1)						
666.92						
מרכזי תרבות						
27114	ל"ה 33 קונסרבטוריום	4371313		11/12	0.845	160.56
27114	ל"ה 33 קונסרבטוריום	4371313		12/12	0.907	12.22
סה"כ לל"ה 33 קונסרבטוריום						
172.78						
27115	גורדון 26 בית יד לבנים	4236851		07/12	0.918	18.23
27115	גורדון 26 בית יד לבנים	4236851		08/12	0.918	12.03
סה"כ לגורדון 26 בית יד לבנים						
30.26						

עירית גבעתיים

3/3

דוח קנסות מקדם הספק שנתי

לתקופה 01/2012 - 12/2012

מספר גדיר	שם צרכן	זיהוי חח"י	מספר נכס	חודש	מקדם הספק	קנס עבור חריגה בש"ח
מרכזי תרבות						
27142	רמז 40 תיאטרון	4371298		01/12	0.881	453.05
27142	רמז 40 תיאטרון	4371298		02/12	0.910	207.64
27142	רמז 40 תיאטרון	4371298		03/12	0.911	102.93
27142	רמז 40 תיאטרון	4371298		04/12	0.874	380.25
27142	רמז 40 תיאטרון	4371298		05/12	0.854	624.05
27142	רמז 40 תיאטרון	4371298		06/12	0.853	1,188.96
27142	רמז 40 תיאטרון	4371298		07/12	0.867	1,940.17
27142	רמז 40 תיאטרון	4371298		08/12	0.870	1,717.13
27142	רמז 40 תיאטרון	4371298		09/12	0.850	1,310.66
27142	רמז 40 תיאטרון	4371298		10/12	0.861	1,208.83
27142	רמז 40 תיאטרון	4371298		11/12	0.853	919.99
27142	רמז 40 תיאטרון	4371298		12/12	0.851	840.17
סה"כ לרמז 40 תיאטרון						
						10,893.83
סה"כ מרכזי תרבות (3 צרכנים)						
						11,096.87
סה"כ (9 צרכנים)						
						23,479.76

עירית גבעתיים
דוח הנדסי מצטבר
לתקופה 01/2012 - 12/2012

מחיר ממוצע לקוט"ש באג'	תשלום בש"ח כולל מע"מ		צריכה בקוט"ש		נתוני התשלום והצריכה הינם קלנדריים				שם צרכן	זיהוי חח"י	מספר גدير #!
	% שינוי בתשלום	בתקופה מקבילה אשתקד	בתקופת הדוח	% שינוי בצריכה	בתקופה מקבילה אשתקד	בתקופת הדוח	סוג חשבון	תעריף*			
61.81	10.0 %	15,711.83	17,288.40	-5.4 %	29,576	27,969	דו	25	בית סרימן המעין 40	2321188	27164
53.64			10,751.85			20,045	חד	80	גולדשטיין א ע"י-3 מרכז	5493262	27196
51.10	29.8 %	30,740.10	39,886.06	11.4 %	70,097	78,055	חד	4	גולומב 36 /הכנסת מ.תאורה	4629465	27179
73.49	56.2 %	59,134.12	92,376.14	47.8 %	85,075	125,705	חד	4	גזית 5	5059484	27189
57.74			5,532.91			9,582	חד	80	דרך רבין ע"י מרכז פיט-גשר	5531012	27191
-297.80	-92.9 %	209.65	14.89	-162.5 %	8	-5	דו	20	המלבן 6	4507280	27181
62.68	111.4 %	4,025.64	8,510.58	86.6 %	7,275	13,578	דו	25	המעורר 12 קא	4510415	27190
64.58			2,333.20			3,613	חד	25	המעורר 13 קא גן ילדים-קומ	5654536	27198
64.66			2,197.94			3,399	חד	25	המעורר 13 קא גן ילדים צפון גבע	5796343	27192
64.81			2,030.37			3,133	חד	25	המעורר 13 קא גן ילדים-דרום גבע	5654516	27193
63.98			3,826.68			5,981	חד	25	המעורר 13 קא ציבורי	5654531	27194
62.55	54.1 %	6,280.20	9,680.87	32.9 %	11,644	15,476	דו	25	המעלות 17 כ2 משרד	5214121	27188
96.74			148.98			154	חד	25	המרי ע"י 52 - ארון מצלמות	5672123	27197
0.00	1.5 %	243.21	246.83		0	0	דו	25	ויצמן 34	4554717	27180
75.33	408.0 %	246.31	1,251.27	13,741.7 %	12	1,661	דו	25	מקלט ערבי נחל מאחורי מס' 5	4747634	27182
70.05	23.9 %	65,785.32	81,508.31	11.8 %	104,085	116,360	חד	4	סמטת צבי 6	5199688	27183

*מקרא תעריפים בסוף הדוח # צרכן שאינו פעיל ! הצריכה והתשלום בחודש האחרון של תקופת הדוח נורמלו לחודש קלנדרי מלא היות ובמועד הוצאת הדוח לא היו קיימים עדיין נתונים מלאים לחודש זה

עירית גבעתיים
דוח הנדסי מצטבר
לתקופה 01/2012 - 12/2012

מחיר ממוצע לקוט"ש באג'	תשלום בש"ח כולל מע"מ			צריכה בקוט"ש			נתוני התשלום והצריכה הינם קלנדריים				מספר גدير #1	
	% שינוי בתשלום	בתקופה מקבילה אשתקד	בתקופת הדוח	% שינוי בצריכה	בתקופה מקבילה אשתקד	בתקופת הדוח	סוג חשבון	תעריף*	שטח במ"ר	שם צרכן		זיהוי חח"י
54.21			2,374.77			4,381	חד	80		ערבי נחל/כביש מס' 3 מ.תא	5509638	27195
62.88	31.4 %	5,118.54	6,726.03	13.8 %	9,398	10,697	דו	25		פועלי הרכבת	5063842	27185
0.00		214.59			365					שינקין 2 כ1	334085	27170
62.21	114.1 %	2,819.97	6,036.98	93.1 %	5,026	9,705	דו	25		שנקין 43	5334455	27187
בית משפט												
65.39	30.4 %	29,448.28	38,399.36	8.2 %	54,266	58,726	דו	4		המעורר 11 בית ספר	331933	27061
65.39	30.4 %	29,448.28	38,399.36	8.2 %	54,266	58,726					סה"כ בית משפט (צרכן 1)	
בתי ספר												
0.00		12,099.59			24,616					בי"ס כצנלסון	4371540	27140
0.00		13,754.53			27,120					בי"ס שמעוני	4215742	27141
68.07	24.2 %	66,734.35	82,854.95	3.8 %	117,228	121,716	חד	4		דרך רבין תפוח פיס גבעתיים	4372845	27152
71.84	65.2 %	3,965.83	6,551.03	25.7 %	7,256	9,119	דו	25		המעין 19 קא בי"ס כצנלסון	243379	27015
62.56	114.7 %	7,327.39	15,731.00	86.0 %	13,516	25,144	דו	25		משמר הירדן מאח 16 (צופים)	3353150	27156
66.64	71.4 %	45,963.84	78,765.70	44.8 %	81,644	118,188	חד	4		רח' צביה המכללה	4215792	27103
63.87	26.2 %	32,500.16	41,027.03	7.1 %	59,998	64,236	חד	4		ריינס 2 בי"ס אורים	4275629	27109
62.50	30.6 %	7,702.45	10,061.27	12.7 %	14,286	16,097	חד	25		שדה בוקר-אורט טכניקום אולם ספו	242874	27146

*מקרא תעריפים בסוף הדוח # צרכן שאינו פעיל ! הצריכה והתשלום בחודש קלנדרי מלא היות ובמועד הוצאת הדוח לא היו קיימים עדיין נתונים מלאים לחודש זה

עירית גבעתיים
דוח הנדסי מצטבר
לתקופה 01/2012 - 12/2012

מחיר ממוצע לקוט"ש באג'	תשלום בש"ח כולל מע"מ			צריכה בקוט"ש			נתוני התשלום והצריכה הינם קלנדריים				מספר גזיר #1	זיהוי חח"י	
	% שינוי בתשלום	בתקופה מקבילה אשתקד	בתקופת הדוח	% שינוי בצריכה	בתקופה מקבילה אשתקד	בתקופת הדוח	סוג חשבון	שטח במ"ר	תעריף*	שם צרכן			
66.29	23.6 %	190,048.14	234,990.98	2.6 %	345,664	354,500							סה"כ בתי ספר (8 צרכנים)
													גלריה
62.93	31.5 %	6,096.31	8,019.32	12.9 %	11,291	12,744	דו	25		גלריה השומר 7	4033888	27169	
62.93	31.5 %	6,096.31	8,019.32	12.9 %	11,291	12,744							סה"כ גלריה (צרכן 1)
													גני ילדים
63.19	49.6 %	4,085.97	6,110.76	31.0 %	7,384	9,670	דו	25		אבני זכרון 3 קא גן ילדים	5194158	27147	
63.65	36.7 %	3,355.70	4,586.65	19.2 %	6,044	7,206	דו	25		אחדות עבודה 14 קא גן ילדים	306852	27047	
62.19	21.6 %	9,841.81	11,965.80	4.1 %	18,484	19,242	דו	25		אחדות עבודה 24 גן ילדים	289261	27045	
63.03	47.2 %	4,983.45	7,333.61	26.9 %	9,167	11,636	דו	25		גלבע 11 קא גן ילדים	292674	27056	
62.85	21.9 %	6,592.84	8,036.66	4.6 %	12,225	12,788	חד	25		גן ילדים טיבר 27	265146	27162	
82.06	60.5 %	7,857.20	12,607.07	5.7 %	14,538	15,363	חד	25		דרך רבין 47 קא גן ילדים	239617	27006	
62.86	13.8 %	6,289.09	7,154.39	-2.4 %	11,656	11,381	דו	25		ההגנה 25 קא גן ילדים	283700	27034	
63.20	15.0 %	5,241.47	6,028.31	-1.3 %	9,661	9,538	דו	25		ההגנה 27 גן ילדים	283695	27033	
62.32	34.2 %	11,171.70	14,991.89	15.1 %	20,902	24,056	דו	25		ההסתדרות 2 גן ילדים	219114	27003	
61.79	37.6 %	12,971.88	17,845.31	19.3 %	24,208	28,881	דו	25		הכנסת מאח מס' 42 גן ילדים	252127	27088	
61.81	39.5 %	15,152.99	21,138.19	20.5 %	28,392	34,200	דו	25		המאור מול מס' 17 גן ילדים	218029	27097	

*מקרא תעריפים בסוף הדוח # צרכן שאינו פעיל ! הצריכה והתשלום בחודש האחרון של תקופת הדוח נורמלו לחודש קלנדרי מלא היות ובמועד הוצאת הדוח לא היו קיימים עדיין נתונים מלאים לחודש זה



עירית גבעתיים
דוח הנדסי מצטבר
לתקופה 01/2012 - 12/2012

מחיר ממוצע לקוט"ש באג'	תשלום בש"ח כולל מע"מ			צריכה בקוט"ש			נתוני התשלום והצריכה הינם קלנדריים				מספר גדיר #1	זיהוי חח"י	
	% שינוי בתשלום	בתקופה מקבילה אשתקד	בתקופת הדוח	% שינוי בצריכה	בתקופה מקבילה אשתקד	בתקופת הדוח	סוג חשבון	שטח במ"ר	תעריף*	שם צרכן			
													גני ילדים
61.98	32.5 %	14,036.52	18,603.52	13.9 %	26,342	30,014	דו	25		קבוץ גלויות 6 קא גן ילדים	250597	27018	
61.70	17.8 %	6,349.67	7,476.76	2.9 %	11,775	12,118	דו	25		קקל 43 גן ילדים	308650	27050	
62.57	25.7 %	7,243.78	9,105.99	7.9 %	13,491	14,553	דו	25		רודין אלישע 12 קא גן ילדים	252795	27021	
63.16	26.1 %	5,316.93	6,706.64	8.4 %	9,799	10,619	דו	25		רותם 4 גן ילדים	244189	27017	
62.10	36.2 %	11,071.30	15,078.98	17.5 %	20,661	24,281	דו	25		שינקין 53 גן ילדים	346868	27084	
61.22	56.0 %	10,018.73	15,633.35	36.4 %	18,715	25,536	דו	25		שר אהרון 6 קא גן ילדים	251216	27020	
62.86	34.1 %	252,662.30	338,911.69	14.8 %	469,742	539,139							סה"כ גני ילדים (32 צרכנים)
													הג"א
0.00	-3.0 %	246.07	238.81		0	0	דו	25		המרי 62 קג צופר הגא	348157	27096	
70.76	-47.7 %	2,383.65	1,246.73	-58.1 %	4,202	1,762	דו	25		התע"ש 7 קמחסן מחסן הגא	308213	27043	
75.24	45.8 %	608.99	887.80	40.5 %	840	1,180	דו	25		כצנלסון 52 קא בבלבן 1 הג"א	313819	27089	
80.67	-26.7 %	3,238.71	2,373.34	-41.7 %	5,042	2,942							סה"כ הג"א (3 צרכנים)
													כיבוי אש
61.53	23.9 %	95,417.70	118,205.61	5.3 %	182,486	192,100	חד	4		המעין 38 כיבוי אש	4236846	27110	
61.53	23.9 %	95,417.70	118,205.61	5.3 %	182,486	192,100							סה"כ כיבוי אש (צרכן 1)

*מקרא תעריפים בסוף הדוח # צרכן שאינו פעיל ! הצריכה והתשלום בחודש האחרון של תקופת הדוח נורמלו לחודש קלנדרי מלא היות ובמועד הוצאת הדוח לא היו קיימים עדיין נתונים מלאים לחודש זה

עירית גבעתיים
דוח הנדסי מצטבר
לתקופה 01/2012 - 12/2012

מחיר ממוצע לקוט"ש באג'	תשלום בש"ח כולל מע"מ			צריכה בקוט"ש			נתוני התשלום והצריכה הינם קלנדריים			שם צרכן	מספר גدير #!	זיהוי חח"י
	% שינוי בתשלום	בתקופה מקבילה אשתקד	בתקופת הדוח	% שינוי בצריכה	בתקופה מקבילה אשתקד	בתקופת הדוח	סוג חשבון	שטח במ"ר	תעריף*			
49.58	28.4 %	41,111.70	52,803.42	13.8 %	93,589	106,495	דו	4	אילת/רחל מאור רחוב גבעתיים	3587649	27108	
56.10	8.1 %	23,293.95	25,180.60	-4.3 %	46,896	44,884	חד	4	בורוכוב / קרן קיימת מאור רחובו	4371565	27118	
51.08	14.7 %	38,587.83	44,241.14	-1.5 %	87,971	86,608	דו	4	בן גוריון - דרך רבין	2000240	27026	
56.18	7.8 %	103,470.98	111,515.62	-7.8 %	215,202	198,492	חד	4	בן גוריון/יצחק רבין מרכזית ת"א	4218392	27178	
0.00	-18.4 %	285.43	232.95		0	0	דו	25	המאבק עי מס' 1 מרכזיה קא	1879901	27001	
50.61	24.5 %	52,578.28	65,463.12	6.7 %	121,225	129,345	חד	4	המעין / הכנסת מאור רחובות	4026240	27112	
46.87	-73.2 %	25,178.66	6,750.44	-75.2 %	58,095	14,404	חד	80	השומר 7 מאור רחוב	2590294	27068	
51.20	27.9 %	77,026.11	98,502.99	8.0 %	178,144	192,376	חד	4	ויצמן 26 מ.רחוב	4122264	27176	
52.02	-3.0 %	69,002.71	66,930.68	-4.7 %	135,020	128,671	דו	4	ויצמן/בן צבי/בגין/המאבק	3781269	27099	
52.85	16.5 %	81,458.34	94,900.28	-1.5 %	182,280	179,564	חד	4	ככר נח	4122259	27175	
64.27	19.4 %	54,607.28	65,198.58	-1.1 %	102,572	101,448	חד	4	כצנלסון עי מס' 31 מרכזיה	4236856	27126	
51.30	27.2 %	23,366.91	29,718.98	6.7 %	54,302	57,934	דו	80	כצנלסון פינת עלית הנוער מ.ר.	2715406	27094	
50.66	15.7 %	76,677.23	88,735.28	-1.1 %	177,034	175,158	דו	4	מול המאבק 42 מאור	3901851	27098	
51.42	30.4 %	23,239.47	30,306.62	6.8 %	55,170	58,935	חד	80	מנרה /רביבים מאור רחובות	2812090	27011	
49.02	21.0 %	25,801.04	31,230.50	11.4 %	57,170	63,705	חד	4	מרכזית תאורה שנקין 30	5218360	27184	

*מקרא תעריפים בסוף הדוח # צרכן שאים פעיל ! הצריכה והתשלום בחודש האחרון של תקופת הדוח נרמלו לחודש קלנדרי מלא היות ובמועד הוצאת הדוח לא היו קיימים עדיין נתונים מלאים לחודש זה

עיריית גבעתיים
דוח הנדסי מצטבר
לתקופה 01/2012 - 12/2012

מחיר ממוצע לקוט"ש באג'	תשלום בש"ח כולל מע"מ			צריכה בקוט"ש				נתוני התשלום והצריכה הינם קלנדריים			מספר # גדיר	מאור רחוב	
	% שינוי בתשלום	בתקופה מקבילה אשתקד	בתקופת הדוח	% שינוי בצריכה	בתקופה מקבילה אשתקד	בתקופת הדוח	סוג חשבון	שטח במ"ר	תעריף*	שם צרכן			זיהוי חח"י
51.47	15.9 %	5,689.22	6,591.58	0.0 %	12,804	12,808	דו	80		משמר הירדן 9 מאור	3610071	27130	
50.69	19.2 %	55,523.81	66,198.07	2.1 %	127,900	130,606	חד	4		עי הכנסת 40-42 מאור רחובות	3901866	27127	
51.78	18.7 %	62,236.16	73,844.98	0.7 %	141,652	142,611	דו	4		עי הרצוג 23 מאור רחובות	4026235	27104	
60.95	3.4 %	15,109.33	15,623.86	-9.4 %	28,285	25,633	דו	25		פיינברג פינת שנקין 3 מאור רחוב	333122	27079	
53.57	23.1 %	42,195.07	51,961.75	6.4 %	91,144	97,006	חד	4		קרן קיימת- כצולסון	4267707	27120	
51.32	35.8 %	17,049.13	23,147.77	14.9 %	39,243	45,104	דו	80		רודין אלישע עי מס' 12 מאור	2715896	27029	
50.62	19.4 %	40,304.91	48,120.97	0.1 %	94,944	95,066	דו	4		רמב"ם עי מס' 17 מ.רחובות	4027530	27028	
49.07	17.9 %	36,760.34	43,330.92	1.8 %	86,743	88,297	דו	4		שינקין עי מס 63 מ.	3119535	27148	
52.43	15.1 %	990,553.89	1,140,531.10	-0.6 %	2,187,385	2,175,150				סה"כ מאור רחוב (23 צרכנים)			
												מועדונים	
61.92	-1.8 %	12,225.97	12,002.96	-14.7 %	22,735	19,385	דו	25		בורוכוב 16 קא מועדון אומנות	319318	27052	
64.73	52.0 %	19,618.32	29,827.83	29.3 %	35,635	46,078	חד	25		בלוך 17 קא מועד עובד	4121169	27058	
71.76	25.7 %	87,695.54	110,209.54	5.9 %	144,980	153,584	חד	4		יבניאלי 30 בית נוער	4371525	27105	
66.92	33.3 %	92,358.08	123,072.19	9.5 %	167,892	183,918	חד	4		כצולסון 103 מועדון גמלאי	4373456	27125	
62.92	11.3 %	6,342.42	7,060.09	-4.6 %	11,762	11,221	חד	25		מועדון מרכז העבודה טיבר 27	281880	27163	

*מקרא תעריפים בסוף הדוח # צרכן שאינו פעיל ! הצריכה והתשלום בחודש האחרון של תקופת הדוח נורמלו לחודש קלנדרי מלא היות ובמועד הוצאת הדוח לא היו קיימים עדיין נתונים מלאים לחודש זה

עירית גבעתיים
דוח הנדסי מצטבר
לתקופה 01/2012 - 12/2012

מחיר ממוצע לקוט"ש באג'	תשלום בש"ח כולל מע"מ			צריכה בקוט"ש			נתוני התשלום והצריכה הינם קלנדריים			שם צרכן	מספר # גدير	זיהוי חח"י
	% שינוי בתשלום	בתקופה מקבילה אשתקד	בתקופת הדוח	% שינוי בצריכה	בתקופה מקבילה אשתקד	בתקופת הדוח	סוג חשבון	שטח במ"ר	תעריף*			
62.30	16.6 %	10,094.99	11,773.32	0.0 %	18,890	18,897	חד	25	משמר הירדן 16 מועדון צופים	236571	27014	
66.19	41.5 %	53,809.28	76,159.50	17.7 %	97,750	115,062	חד	4	משמר הירדן 22 מועדון קשישים	4215762	27100	
67.52	31.2 %	282,144.60	370,105.43	9.7 %	499,644	548,145				סה"כ מועדונים (7 צרכנים)		
											מזרקות	
64.57	20.7 %	2,649.73	3,199.48	4.5 %	4,740	4,955	דו	25	מנורה ע"י מס' 12 גבעתיים	3029912	27153	
64.57	20.7 %	2,649.73	3,199.48	4.5 %	4,740	4,955				סה"כ מזרקות (צרכן 1)		
											מחסן	
3,960.00	-86.9 %	303.41	39.60	-66.7 %	3	1	חד	25	המעורר 13 קא מחסן	290869	27132	
83.48	-9.1 %	645.48	586.83	-19.4 %	872	703	חד	25	ערבי נחל עי מס' 1 מחסן	280724	27044	
64.59	10.8 %	2,452.81	2,718.60	-3.2 %	4,347	4,209	דו	25	פיינברג 6 קא מחסן אריזה	335890	27082	
68.09	-1.7 %	3,401.70	3,345.03	-5.9 %	5,222	4,913				סה"כ מחסן (3 צרכנים)		
											מכון מים	
67.87	14.8 %	1,809.94	2,078.16	-2.2 %	3,132	3,062	חד	25	המגדל 32	3748305	27161	
61.41	-65.2 %	28,228.08	9,837.54	-70.2 %	53,769	16,020	דו	25	הרב הרצוג מאח' 19 מזרק	2749566	27143	
62.44	-60.3 %	30,038.02	11,915.70	-66.5 %	56,901	19,082				סה"כ מכון מים (2 צרכנים)		

*מקרא תעריפים בסוף הדוח # צרכן שאינו פעיל ! הצריכה והתשלום בחודש האחרון של תקופת הדוח נורמלו לחודש קלנדרי מלא היות ובמועד הוצאת הדוח לא היו קיימים עדיין נתונים מלאים לחודש זה

עיריית גבעתיים
דוח הנדסי מצטבר
לתקופה 01/2012 - 12/2012

מחיר ממוצע לקוט"ש באג'	תשלום בש"ח כולל מע"מ			צריכה בקוט"ש		נתוני התשלום והצריכה הינם קלנדריים				מספר # גדיר מקלט	
	% שינוי בתשלום	בתקופה מקבילה אשתקד	בתקופת הדוח	% שינוי בצריכה	בתקופה מקבילה אשתקד	סוג חשבון	שטח במ"ר	תעריף*	שם צרכן		זיהוי חח"י
63.20	41.4 %	4,804.96	6,793.67	14.9 %	9,358	10,750	דו	25	אפק עי מס' 24 מקלט קת	250858	27010
290.22	-22.8 %	470.20	362.77	-73.4 %	470	125	דו	25	בלוך 11 קת מקלט ציבורי	332508	27063
63.05	31.3 %	6,507.59	8,545.73	12.2 %	12,081	13,555	חד	25	גולומב חול מס 35 מקלט	2053543	27027
167.68	-39.8 %	467.87	281.70	-51.4 %	346	168	דו	25	גונן עי מס' 11 מקלט קת	250733	27009
255.03	7.9 %	342.58	369.79	6.6 %	136	145	דו	25	גונן עי מס' 15 מקלט קת	239302	27005
66.24	103.9 %	1,373.80	2,801.79	82.6 %	2,317	4,230	דו	25	המאור עי מס' 3 מקלט קת	226461	27004
70.85	57.3 %	1,000.57	1,573.60	37.3 %	1,618	2,221	חד	25	המלבן עי מס' 12 מקלט	318143	27051
80.96	-27.9 %	930.66	671.19	-44.8 %	1,501	829	דו	25	המעלות 13 מקלט	333418	27066
827.09	17.5 %	246.42	289.48	1,650.0 %	2	35	דו	25	הפלמ"ח 8 קת מקלט ציבורי	277236	27037
76.84	25.6 %	1,066.48	1,339.27	17.3 %	1,486	1,743	דו	25	הראל 19 מקלט	243979	27016
56.00	8.0 %	50,741.99	54,807.50	-5.1 %	103,120	97,872	חד	4	טבנקין 34 מקלט	4215787	27102
66.39	-24.8 %	2,364.40	1,777.95	-36.5 %	4,220	2,678	דו	25	ל"ה עי מס' 20 מקלט	268324	27036
66.38	1.3 %	1,847.78	1,871.20	-10.9 %	3,163	2,819	חד	25	מסדה עי מס' 12 מקלט	301501	27057
237.56	8.3 %	357.67	387.22	1.9 %	160	163	דו	25	מצולות ים עי מס' 8 מקלט קג	218429	27002
223.74	-38.5 %	582.49	357.99	-75.8 %	662	160	דו	25	סירני 25 מקלט	258144	27032

*מקרא תעריפים בסוף הדוח # צרכן שאינו פעיל ! הצריכה והתשלום בחודש האחרון של תקופת הדוח נרמלו לחודש קלנדרי מלא היות ובמועד הוצאת הדוח לא היו קיימים עדיין נתונים מלאים לחודש זה

עירית גבעתיים
דוח הנדסי מצטבר
לתקופה 01/2012 - 12/2012

מחיר ממוצע לקוט"ש באג'	תשלום בש"ח כולל מע"מ			צריכה בקוט"ש		נתוני התשלום והצריכה הינם קלנדריים				שם צרכן	מספר גזיר #!	זיהוי חח"י
	% שינוי בתשלום	בתקופה מקבילה אשתקד	בתקופת הדוח	% שינוי בצריכה	בתקופה מקבילה אשתקד	בתקופת הדוח	סוג חשבון	שטח במ"ר	תעריף*			
121.60	67.6 %	303.25	508.30	158.0 %	162	418	זו	25	עמישב 71 מקלט	250593	27008	
0.00	-95.6 %	243.73	10.70		0	0	חד	25	ערבי נחל עי מס' 9 מקלט	319873	27053	
63.35	96.0 %	3,890.39	7,624.23	66.6 %	7,223	12,036	זו	25	שדה בוקר 14 מקלט	278868	27024	
62.82	29.4 %	5,915.06	7,651.67	6.1 %	11,482	12,180	חד	25	שדה בוקר עי מס' 4 מקלט	266845	27023	
60.46	17.5 %	83,457.89	98,025.75	1.6 %	159,507	162,127				סה"כ מקלט (19 צרכנים)		
											מרכז פדגוגי	
65.87	22.7 %	17,291.24	21,208.90	1.7 %	31,659	32,197	חד	4	גלבוע 12 מרכז פדגוגי	320697	27059	
65.87	22.7 %	17,291.24	21,208.90	1.7 %	31,659	32,197					סה"כ מרכז פדגוגי (צרכן 1)	
											מרכזי תרבות	
73.07	36.4 %	43,017.35	58,682.99	10.2 %	72,850	80,310	חד	4	גורדון 26 בית יד לבנים	4236851	27115	
0.00		1,041.22			2,116				המגדל 30 קא/ב בית טייבר	267501	27145	
62.82	44.0 %	6,338.40	9,125.73	23.7 %	11,742	14,526	חד	25	המרי 64 מצפה כוכבים	334093	27067	
64.01	27.5 %	18,900.81	24,097.10	9.0 %	34,523	37,646	חד	25	ל"ה 33 קונסרבטוריום	4371313	27114	
66.73	32.4 %	198,873.11	263,240.95	12.2 %	351,648	394,468	חד	4	רמז 40 תיאטרון	4371298	27142	
62.88	66.0 %	4,127.88	6,853.17	45.0 %	7,516	10,899	זו	25	שינקין 45 כ2 תברואה - בית קודי	346923	27085	

*מקרא תעריפים בסוף הדוח # צרכן שאינו פעיל ! הצריכה והתשלום בחודש האחרון של תקופת הדוח נורמלו לחודש קלנדרי מלא היות ובמועד הוצאת הדוח לא היו קיימים עדיין נתונים מלאים לחודש זה

עירית גבעתיים
דוח הנדסי מצטבר
לתקופה 01/2012 - 12/2012

מחיר ממוצע לקוט"ש באג'	תשלום בש"ח כולל מע"מ			צריכה בקוט"ש			נתוני התשלום והצריכה הינם קלנדריים			שם צרכן	מספר גدير	זיהוי חח"י
	% שינוי בתשלום	בתקופה מקבילה אשתקד	בתקופת הדוח	% שינוי בצריכה	בתקופה מקבילה אשתקד	בתקופת הדוח	סוג חשבון	שטח במ"ר	תעריף*			
67.31	32.9 %	272,298.77	361,999.94	12.0 %	480,395	537,849						סה"כ מרכזי תרבות (6 צרכנים)
												משרדים
65.60	-20.0 %	2,260.25	1,807.19	-31.4 %	4,014	2,755	דו	25		גורדון 36 ד1 ארכיב	305062	27046
0.00		685.11			1,295					דישי אריה שינקין 2 כ2 קב משרד	334055	27080 #
71.90	29.7 %	38,771.14	50,296.28	7.9 %	64,849	69,949	דו	4		המפנה 4	2136247	27086
62.26	24.3 %	14,012.21	17,419.98	6.0 %	26,386	27,980	דו	25		התע"ש 31 קא גן ציבורי	277921	27038
72.34	27.9 %	819.95	1,048.98	18.6 %	1,223	1,450	דו	25		ויצמן 47 קת	307285	27048
133.24	15.2 %	411.73	474.35	85.4 %	192	356	דו	25		כצנלסון 52 משרד בקרה	313824	27131
60.52	12.4 %	3,139.58	3,528.57	-2.4 %	5,975	5,830	דו	20		לכיש 9 קת ארכיב העירייה	307353	27041
64.91	7.8 %	2,787.05	3,005.54	-7.4 %	4,998	4,630	דו	25		משרדי העירייה הל"ה 6	3975500	27168
62.18	16.5 %	8,939.86	10,418.18	0.5 %	16,677	16,754	דו	25		סמטת צור 7 קא גנים	296665	27040
75.32	11.5 %	622.68	694.48	0.2 %	920	922	דו	20		קקל 24 כ4 קצבורי מדרגות	320343	27054
62.23	18.0 %	16,975.34	20,024.71	0.5 %	32,034	32,178	דו	25		שינקין 1 קב משרד	335945	27083
0.00	-2.1 %	247.06	241.89		0	0	דו	25		שינקין 1 קצבורי מדרגות	313636	27077
62.90	11.4 %	6,571.35	7,322.70	-4.5 %	12,188	11,642	דו	25		שינקין 2 כ1 קב משרד	334065	27081
63.33	22.7 %	5,376.18	6,595.41	4.9 %	9,923	10,414	דו	25		שינקין 2 כ1 קב משרד גבעתיים	3282207	27157

*מקרא תעריפים בסוף הדוח # צרכן שאינו פעיל ! הצריכה והתשלום בחודש האחרון של תקופת הדוח נורמליו לחודש קלנדרי מלא היות ובמועד הוצאת הדוח לא היו קיימים עדיין נתונים מלאים לחודש זה

עירית גבעתיים
דוח הנדסי מצטבר
לתקופה 01/2012 - 12/2012

מחיר ממוצע לקוט"ש באג'	תשלום בש"ח כולל מע"מ			צריכה בקוט"ש			נתוני התשלום והצריכה הינם קלנדריים				מספר גדיר #!	זיהוי חח"י	רמזורים
	% שינוי בתשלום	בתקופה מקבילה אשתקד	בתקופת הדוח	% שינוי בצריכה	בתקופה מקבילה אשתקד	בתקופת הדוח	סוג חשבון	שטח במ"ר	תעריף*	שם צרכן			
62.81	14.2 %	6,868.32	7,843.11	-2.1 %	12,756	12,488	דו	25		ויצמן / רמבם	2812070	27030	
62.23	11.5 %	10,132.45	11,294.75	-5.1 %	19,119	18,151	דו	25		כ"ג - המאבק	2812105	27012	
62.05	7.1 %	8,899.26	9,532.67	-7.6 %	16,619	15,363	דו	25		כנולסון - גורדון	2715876	27095	
65.58	207.2 %	945.47	2,904.50	203.4 %	1,460	4,429	דו	25		כנולסון 113 כ2	361273	27091	
61.90	10.8 %	19,563.99	21,680.52	-5.2 %	36,937	35,028	דו	25		כנולסון/ ויצמן/ שנקין	2848843	27070	
63.17	11.5 %	5,271.23	5,878.24	-4.2 %	9,713	9,306	דו	25		רמזור- כנולסון אחדות העבודה	4352041	27186	
62.48	13.7 %	73,929.93	84,021.40	-2.5 %	137,980	134,486					סה"כ רמזורים (9 צרכנים)		
60.45	23.6 %	2,815,710.46	3,480,912.08	5.2 %	5,472,019	5,758,668					סה"כ (159 צרכנים)		

מקרא תעריפים	
שם תעריף	תעריף
תעוז מתח עליון	2
תעוז מתח גבוה	3
תעוז מתח נמוך	4
תעוז מכירה מרוכזת מ"ג	8
תעוז מכירה מרוכזת מ"ג	9

*מקרא תעריפים בסוף הדוח # צרכן שאינו פעיל ! הצריכה והתשלום בחודש האחרון של תקופת הדוח נורמלו לחודש קלנדרלי מלא היות ובמועד הוצאת הדוח לא היו קיימים עדיין נתונים מלאים לחודש זה

30/04/2013 14:26

14/15

עיריית גבעתיים
דוח הנדסי מצטבר
לתקופה 01/2012 - 12/2012

מקרא תעריפים	
שם תעריף	תעריף
ביתי	20
טלכ	24
כללי	25
טצג	26
מאור רחובות	80
תעוז מתח עליון ב 2010	502
תעוז מתח גבוה ב 2010	503
תעוז מתח נמוך ב 2010	504
תעוז מכירה מרוכזת מ"נ ב 2010	508
תעוז מכירה מרוכזת מ"ג ב 2010	509
תעוז פסגה ניידת מ"ע	512
תעוז פסגה ניידת מ"ג	513
תעוז פ"נ מש"ב פסגה מ"ע	522
תעוז פ"נ מש"ב פסגה מ"ג	523
תעוז פ"נ מ"מ מ"נ	524
תעוז פ"נ מ"מ מ"ג	525
תעוז פ"נ מש"ב פסגה מ"מ מ"נ	526

*מקרא תעריפים בסוף הדוח # צרק שאינו פעיל ! הצריכה והתשלום בחודש האחרון של תקופת הדוח נורמלו לחודש קלנדרי מלא היות ובמועד הוצאת הדוח לא היו קיימים עדיין נתונים מלאים לחודש זה

עירית גבעתיים
דוח הנדסי מצטבר
לתקופה 01/2012 - 12/2012

מקרא תעריפים	
שם תעריף	תעריף
תעוז פ"נ מש"ב פסגה מ"מ מ"ג	527
תעוז פסגה ניידת מ"נ	528
תעוז פ"נ מש"ב פסגה מ"נ	529

*מקרא תעריפים בסוף הדוח # צרכן שאינו פעיל ! הצריכה והתשלום בחודש האחרון של תקופת הדוח נורמלו לחודש קלנדרי מלא היות ובמועד הוצאת הדוח לא היו קיימים עדיין נתונים מלאים לחודש זה

נספח מס' 2

**נתוני צריכת דלקים של
צי הרכב העירוני
(נתוני עיריית גבעתיים)**

דו"ח תדלוקים, עיריית גבעתיים 2013

ממוצע לחודש	כמות מכירה	כמות מכירה	כמות מכירה	כמות מכירה	כמות מכירה	כמות מכירה	כמות מכירה	קוד מוצר
	תוצאה כוללת	11.2013	10.2013	09.2013	08.2013	07.2013	06.2013	
1,533.329 L	9,199.973 L	1,347.298 L	1,488.122 L	1,393.619 L	1,663.872 L	1,791.964 L	1,515.098 L	סולר
6,677.398 L	40,064.390 L	6,045.167 L	6,747.856 L	6,349.174 L	7,341.756 L	6,964.969 L	6,615.468 L	בנדין 95

נספח מס' 3

מאזן פסולת לעיר גבעתיים
(רשות ותושבים)



מאזן פסולת לעיריית גבעתיים לשנת 2012

שם הרשות המקומית: עיריית גבעתיים

מס' תושבים: 56,000

תקופת הדיווח: מ-1 לינואר עד 31 לדצמבר שנת 2012

כמות פסולת למיחזור לסוגיה, שפונתה למיחזור, כמפורט להלן:

מקום/מפעל שאליי פונתה הפסולת	כמות (טון)	סוג הפסולת למחזור
אמניר מחזור	1,436.00	נייר עיתון
טל אל	108.12	
אמניר מחזור	1,050.00	קרטון
קמ"מ	34.38	
AM-PM דרך חבי אמניר	14.50	נייר משרדי לבן
אמניר מחזור	493.00	
חבי "אביב"	101.00	חומרים פלסטיים
חבי "אלה"	16.71	
חבי "אלה"	6.53	חומרי מתכת
חבי "גורר כליף"	28.00	
חבי "אלה"	128.93	זכוכית
אתר "חירייה"	1,830.80	
חץ אוקולוגיה (אתר "חירייה")	310.00	יבשה למחזור
חבי "פאנדגו בע"מ	30.07	
חבי רוזניר ת"א בע"מ	23.30	שמן
מע"ש גבעתיים	6.00	
		אלקטרוניקה
	5,617.33	סה"כ עבר למיחזור
אתר "חירייה"	22,446.63	סה"כ עבר להטמנה
	28,063.96	סה"כ פסולת: הטמנה, מיחזור והשבת משאבים
	20.02%	אחוז מיחזור גבעתיים לשנת 2012

תאריך: 29/01/2013

חתימה:

חותמת: חשב רוזנבאום
חשב
רו"ח חשב רוזנבאום
חשב אגף שפ"ע

אני: ראובן בן שחר ראש הרשות המקומית: גבעתיים

מאשר בזאת את נכונות הנתונים המפורטים בטופס זה.

ראובן בן שחר
ראש העיר

29/01/2013

תאריך

חתימה



נספח מס' 4

נתוני צריכת חשמל במגזר הפרטי
(חח"י)

צריכת חשמל לשנת 2012 לפי ערים נבחרות

ישוב: גבעתיים

צריכה	סקטור
162,804,329	ביתי
105,721,104	מסחרי
2,786,855	תעשייה
1,023,487	שאיבת מים
1,186,463	מאור רחובות
273,522,238	Total

נספח מס' 5

נתוני נסועה במגזר הפרטי
(נת"ע)

נת"ע מתוקן שנתי

נת"ע מתוקן - ק"מ רכב שנתי לפי מקדם ניפוח 300

משאית	אוטובוס	פרטי	תחזית 2010
55,785,450	24,574,688	1,892,566,200	תל אביב יפו
10,440,750	1,299,375	205,430,400	רעננה
9,373,350	4,808,813	309,850,500	רמת גן
17,170,350	2,235,000	281,428,800	רחובות
40,049,850	7,009,313	837,509,400	ראשון לציון
31,798,500	6,481,875	689,761,500	פתח תקווה
25,636,350	2,914,500	426,318,900	נתניה
9,175,200	1,925,250	183,149,100	כפר סבא
20,353,200	5,058,188	471,950,400	חולון
22,604,850	3,059,250	426,654,900	הרצליה
3,266,700	754,688	86,859,600	גבעתיים
<u>14,962,350</u>	<u>3,318,375</u>	<u>358,508,100</u>	אשדוד
260,616,900	63,439,313	6,169,987,800	סה"כ/ממוצע